

## Les communes de la Savoie

Les élu·e·s locaux disposent de leviers décisifs pour transformer leur territoire, entretenir les infrastructures, garantir des services performants et impulser un essor durable. Dans le département de la Savoie, les défis sont de taille : réduire les pertes en eau potable et renforcer la résilience face aux aléas naturels, notamment les inondations, les mouvements de terrain, les avalanches et le retrait-gonflement des argiles. Cette fiche offre un panorama stratégique à l'échelle départementale pour éclairer les choix, hiérarchiser les priorités et agir.

**273** Communes  
**14** Communautés de communes  
**3** Communautés d'agglomération

### 01 Moderniser les infrastructures, c'est garantir une meilleure qualité de vie aux citoyens

#### Pour une mobilité du quotidien durable et sécurisée

##### → Entretien du réseau routier communal et les ouvrages d'art



**60 %**  
Part dans l'ensemble  
du linéaire routier savoyard



**> 10 000**  
ponts en Auvergne-  
Rhône-Alpes



Entre  
**5k€ & 30K€ / km**  
pour entretenir la voirie communale



Source : Routes de France

**16 %**  
des ponts posent des problèmes  
de sécurité



##### → Développer la mobilité électrique

**36** 

points de recharges pour véhicules  
électriques pour 10 000 habitants

➔ **Objectif national d'ici 2030 :**  
**60 points** pour 10 000 habitants.

Source : Ministère de l'Économie

##### → Développer la mobilité douce

**1 019** km 

d'aménagement cyclable  
en Savoie

➔ **+ 81 %** depuis 2020

**13 %**  
de modes doux

➔ **Objectif national d'ici 2030 : 12,5 %** de modes doux

Source : SNBC

## Pour économiser l'eau et garantir sa qualité

> <b>6 500 km</b> de canalisations d'eau potable	<b>27 %</b> Taux de perte en eau potable
> <b>3 900 km</b> de réseau d'assainissement collectif	<b>220 années</b> nécessaires pour renouveler l'intégralité du réseau
<b>180</b> stations d'épuration	<b>28 %</b> ont plus de 30 ans
<b>48 %</b> Taux de masses d'eau de surface en bon état écologique	Pour plus de détails, consultez <a href="http://www.monsuivieau.fr">www.monsuivieau.fr</a> <b>MONSUIVIEAU</b>

### OBJECTIFS

- **Moins de 15 %**  
Source : Grenelle de l'Environnement
- **Diviser par deux la durée de cycle de renouvellement de nos réseaux**  
Source : Assises de l'Eau
- **Exigences de traitement renforcées** selon la nouvelle directive européenne « eaux urbaines résiduelles » dès 2027
- **100% en 2027**  
Source : Directive Cadre sur l'Eau (DCE)

## Pour développer une énergie décarbonée

→ **Part de l'électricité décarbonée (y.c. nucléaire) dans la production locale**

**99 %**  
Savoie

**99 %**  
Auvergne-Rhône-Alpes



→ **Puissance photovoltaïque installée**

**0,1 GW**  
Savoie

**3,3 GW**  
Auvergne-Rhône-Alpes

Objectif  
**SRADDET**  
en 2030 :  
**6,5 GW**

→ **Part de l'électricité renouvelable\***

**99 %**  
Savoie

**31 %**  
Auvergne-Rhône-Alpes

Objectif national  
en 2030 :  
**40 %**

\* En l'absence de nucléaire, résultats identiques

Source : Loi de transition énergétique pour la croissance verte

→ **Part de la puissance installée en autoconsommation**

**52 %**  
Savoie

**26 %**  
Auvergne-Rhône-Alpes

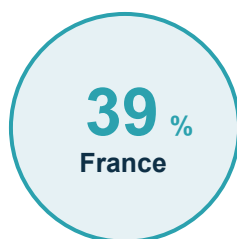


## Pour un cadre de vie apaisé

→ **Moderniser l'éclairage public**

**n.d.**

Taux d'éclairage LED dans le total des points lumineux de Savoie



Objectif national  
en 2050 :

**100 %** de  
systèmes sobres et  
décarbonés

Source : Programmation pluriannuelle de l'énergie

→ **Aménager plus sobrement**



**150**

friches à requalifier

**928 Ha**

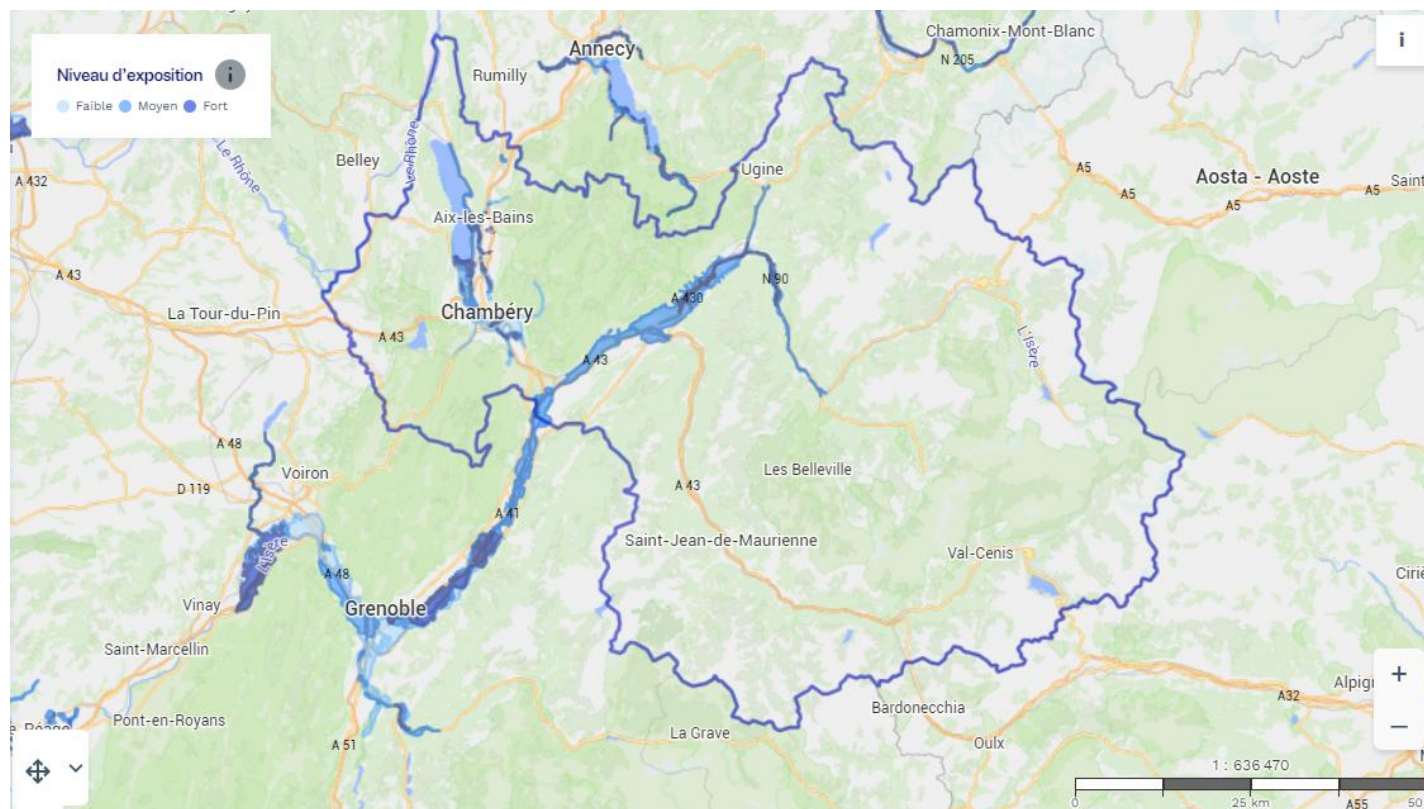
Surface de friches à requalifier

## 02 Améliorer les infrastructures, c'est protéger les territoires et les citoyens

Pour en savoir plus sur l'exposition de votre commune aux risques climatiques [infraclimat.com](https://infraclimat.com) ➔



### ➔ Niveau d'exposition des Territoires à Risques Importants d'inondation (TRI) de la Savoie



**98 %**

de la population vit dans une commune exposée **aux risques d'inondations** (crues à débordement, torrentielles, remontées de nappes, ruptures de barrage...)



**33 %**

de la population vit dans une commune exposée **aux risques de mouvements de terrain** (éboulement, glissement, coulée...)



**4**

**incendies de forêt recensés** en moyenne par an entre 2020 et 2024



**96 %**

des maisons exposées **aux risques de retrait-gonflement des argiles**



**- 0,2 °C**

**Évolution des températures moyennes** en Savoie sur 40 ans (1975-1984 vs 2015-2024)



**13 %**

de la population vit dans une commune exposée **aux risques d'avalanche**



### 03 Développer les infrastructures, c'est dynamiser les territoires et renforcer leur attractivité

453 200

habitants

+ 650

habitants/an  
d'ici 2035

+ 0,5 %

Solde migratoire  
par an

7 810

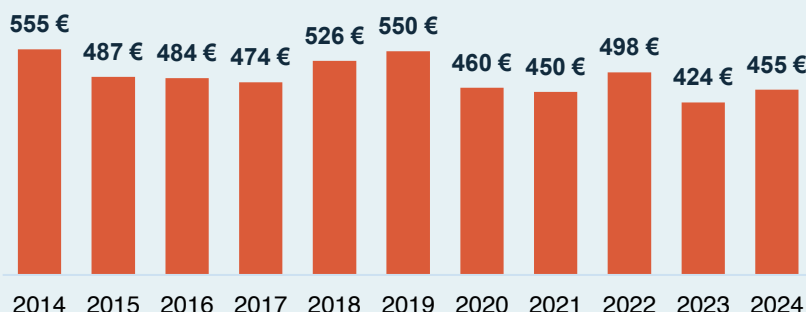
entreprises  
créées en 2024

#### Le bloc communal : premier investisseur en infrastructures

69 %

des dépenses de travaux publics des collectivités sont réalisées par le bloc communal

#### → Évolution des dépenses de travaux publics (communes et EPCI) par habitant en euros constants



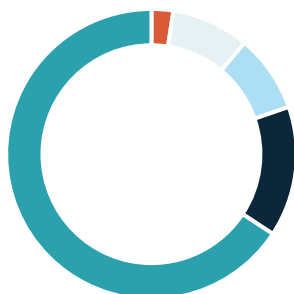
#### Le bloc communal : une situation financière qui permet d'agir

89 %

des communes et EPCI ont un taux d'épargne brute > à 10%

22,3 %

Taux d'épargne brute  
> seuil d'alerte fixé à 10% minimum  
18,4 % en Auvergne-Rhône-Alpes

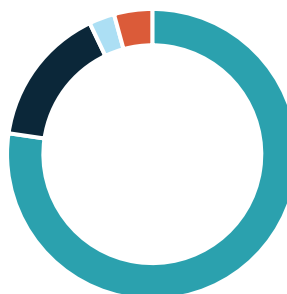


93 %

des communes et EPCI ont une capacité de désendettement < 10 ans

3,5 ans

Capacité de désendettement  
< seuil d'alerte fixé à 12 ans maximum  
4,1 ans en Auvergne-Rhône-Alpes



POUR ALLER PLUS LOIN SUR LES INFRASTRUCTURES DE VOTRE TERRITOIRE, CONSULTEZ : <https://acteurspourlaplanete.fntp.fr/barometre-de-la-transition-ecologique/>

Sources : Typologie des collectivités – DGCL 2025, Voiries communales – SDES 2023, Ponts communaux – CEREMA 2024, Points de recharge électriques – UFE Juin 2025, Aménagements cyclables – Geovelo Juin 2025, Part modale du vélo – INSEE 2021, Eau potable – SISPEA 2023, Assainissement collectif – SISPEA 2023/ SANDRE, Etat des masses d'eau Bassin Rhône Méditerranée Corse – EauFrance 2019, Part des EnR dans la production – ODRÉ au 31.12.24, Parc photovoltaïque raccordé – SDES T1 2025/ ENEDIS T2 2025, Taux d'éclairage LED : SERCE 2025, Friches – CEREMA Avril 2025, Risques climatiques inondations, mouvements de terrain – Gaspar-DDRM Juillet 2024, Incendies de forêts en moyenne entre 2020 et 2024 - Ministère/IGN 2024, Températures moyennes 1984-2024 – MétéoFrance, Population – INSEE RP2025, Projection habitants – INSEE Omphale scénario central, Solde migratoire moyen par an entre 2016 et 2022 – INSEE parution 2025, Entreprises créées – INSEE 2024, Dépenses TP du bloc communal – DGFIP 2024, Taux d'épargne brute et capacité de désendettement des communes et EPCI – Comptes des collectivités DGFIP 2023