

## Les communes de la Haute-Loire

Les élu·e·s locaux disposent de leviers décisifs pour transformer leur territoire, entretenir les infrastructures, garantir des services performants et impulser un essor durable. Dans le département de la Haute-Loire, les défis sont de taille : moderniser les stations d'épuration, développer les mobilités électriques et douces, et renforcer la résilience face aux inondations et aux mouvements de terrain. Cette fiche offre un panorama stratégique à l'échelle départementale pour éclairer les choix, hiérarchiser les priorités et agir.

**257** Communes  
**10** Communautés de communes  
**1** Communauté d'agglomération

### 01 Moderniser les infrastructures, c'est garantir une meilleure qualité de vie aux citoyens

#### Pour une mobilité du quotidien durable et sécurisée

##### → Entretien du réseau routier communal et les ouvrages d'art



**69 %**  
Part dans l'ensemble  
du linéaire routier altigérien



**> 10 000**  
ponts en Auvergne-  
Rhône-Alpes



Entre  
**5k€ & 30K€ / km**  
pour entretenir la voirie communale



Source : Routes de France

**16 %**  
des ponts posent des problèmes  
de sécurité



##### → Développer la mobilité électrique

**14** 

points de recharges pour véhicules  
électriques pour 10 000 habitants

➔ **Objectif national d'ici 2030 :**  
**60 points** pour 10 000 habitants.

Source : Ministère de l'Économie

##### → Développer la mobilité douce

**249 km**



d'aménagement cyclable  
dans la Haute-Loire

➔ **+ 66 %** depuis 2020

**9 %**  
de modes doux

➔ **Objectif national d'ici 2030 : 12,5 %** de modes doux

Source : SNBC

## Pour économiser l'eau et garantir sa qualité

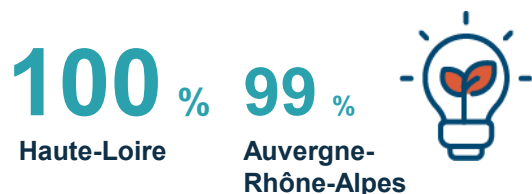
> <b>5 600 km</b> de canalisations d'eau potable	<b>18 %</b> Taux de perte en eau potable
> <b>1 300 km</b> de réseau d'assainissement collectif	<b>81 années</b> nécessaires pour renouveler l'intégralité du réseau
<b>590</b> stations d'épuration	<b>29 %</b> ont plus de 30 ans
<b>24 %</b> Taux de masses d'eau de surface en bon état écologique	

### OBJECTIFS

- **Moins de 15 %**  
Source : Grenelle de l'Environnement
- **Diviser par deux la durée de cycle de renouvellement de nos réseaux**  
Source : Assises de l'Eau
- **Exigences de traitement renforcées** selon la nouvelle directive européenne « eaux urbaines résiduaires » dès 2027
- **100% en 2027**  
Source : Directive Cadre sur l'Eau (DCE)

## Pour développer une énergie décarbonée

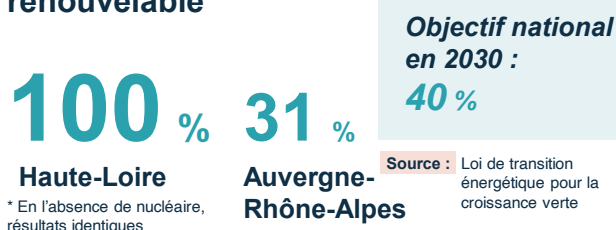
- **Part de l'électricité décarbonée (y.c. nucléaire) dans la production locale**



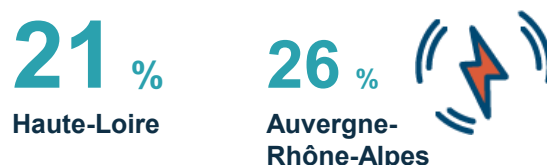
- **Puissance photovoltaïque installée**



- **Part de l'électricité renouvelable\***



- **Part de la puissance installée en autoconsommation**

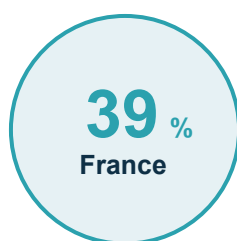


## Pour un cadre de vie apaisé

- **Moderniser l'éclairage public**



\* représentant 100% des communes de Haute-Loire



Objectif national en 2050 :  
**100 % de systèmes sobres et décarbonés**

Source : Programmation pluriannuelle de l'énergie

- **Aménager plus sobrement**



**143**  
friches à requalifier

**458 Ha**  
Surface de friches à requalifier

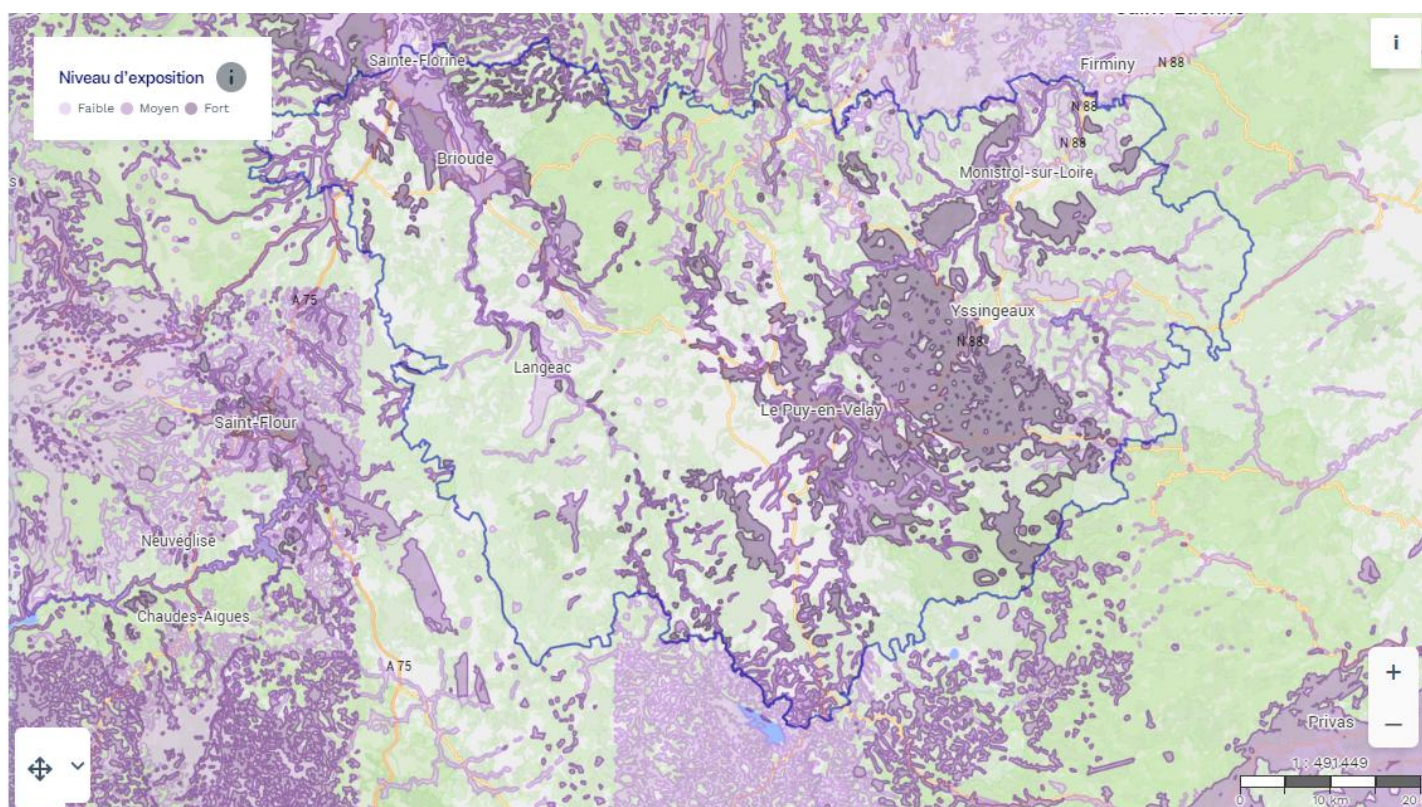


## 02 Améliorer les infrastructures, c'est protéger les territoires et les citoyens

Pour en savoir plus sur l'exposition de votre commune aux risques climatiques [infraclimat.com](https://infraclimat.com) ➔



### ➔ Niveau d'exposition de la Haute-Loire au risque de retrait-gonflement d'argile



**100 %**

de la population vit dans une commune exposée **aux risques d'inondations** (crues à débordement de cours d'eau, crues torrentielles, ruptures de barrage...)



**70 %**

de la population vit dans une commune exposée **aux risques de mouvements de terrain** (glissement...)



**13**

**incendies de forêt recensés** en moyenne par an entre 2020 et 2024



**54 %**

des maisons exposées **aux risques de retrait-gonflement des argiles**



**+ 2,4 °C**

**Évolution des températures moyennes** en Haute-Loire sur 40 ans (1975-1984 vs 2015-2024)

### 03 Développer les infrastructures, c'est dynamiser les territoires et renforcer leur attractivité

228 000

habitants

+ 30

habitants/an  
d'ici 2035

+ 0,4 %

Solde migratoire  
par an

2 610

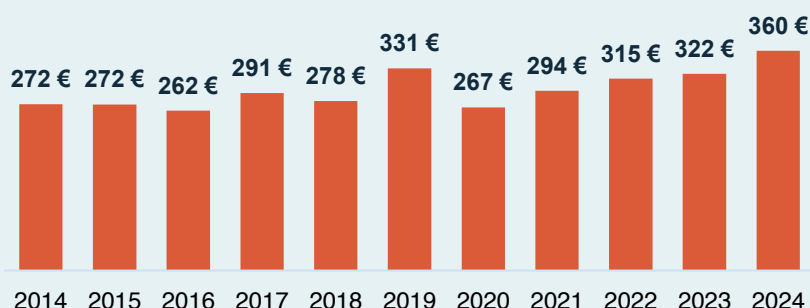
entreprises  
créées en 2024

#### Le bloc communal : premier investisseur en infrastructures

71 %

des dépenses de travaux publics des collectivités sont réalisées par le bloc communal

#### → Évolution des dépenses de travaux publics (communes et EPCI) par habitant en euros constants



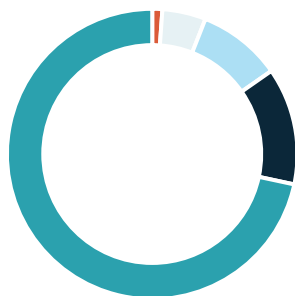
#### Le bloc communal : une situation financière qui permet d'agir

94 %

des communes et EPCI ont un taux d'épargne brute > à 10 %

20,3 %

Taux d'épargne brute  
> seuil d'alerte fixé à 10% minimum  
18,4 % en Auvergne-Rhône-Alpes

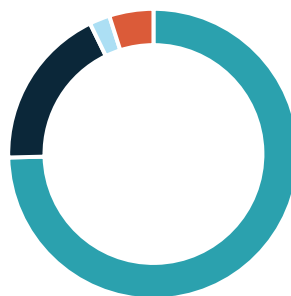


93 %

des communes et EPCI ont une capacité de désendettement < 10 ans

3,9 ans

Capacité de désendettement  
< seuil d'alerte fixé à 12 ans maximum  
4,1 ans en Auvergne-Rhône-Alpes



POUR ALLER PLUS LOIN SUR LES INFRASTRUCTURES DE VOTRE TERRITOIRE, CONSULTEZ : <https://acteurspourlaplanete.fntp.fr/barometre-de-la-transition-ecologique/>

Sources : Typologie des collectivités – DGCL 2025, Voiries communales – SDES 2023, Ponts communaux – CEREMA 2024, Points de recharge électriques – UFE Juin 2025, Aménagements cyclables – Geovelo Juin 2025, Part modale du vélo – INSEE 2021, Eau potable – SISPEA 2023, Assainissement collectif – SISPEA 2023/ SANDRE, Etat des masses d'eau Bassin Loire-Bretagne – EauFrance 2019, Part des EnR dans la production – ODRÉ au 31.12.24, Parc photovoltaïque raccordé – SDES T1 2025/ ENEDIS T2 2025, Taux d'éclairage LED : SDE43 2025/ SERCE 2025, Friches – CEREMA Avril 2025, Risques climatiques inondations, mouvements de terrain – Gaspar-DDRM Juillet 2024, Incendies de forêts en moyenne entre 2020 et 2024 - Ministère/IGN 2024, Températures moyennes 1984-2024 – MétéoFrance, Population – INSEE RP2025, Projection habitants – INSEE Omphale scénario central, Solde migratoire moyen par an entre 2016 et 2022 – INSEE parution 2025, Entreprises créées – INSEE 2024, Dépenses TP du bloc communal – DGFIP 2024, Taux d'épargne brute et capacité de désendettement des communes et EPCI – Comptes des collectivités DGFIP 2023