

Les communes de la Drôme

Les élu·e·s locaux disposent de leviers décisifs pour transformer leur territoire, entretenir les infrastructures, garantir des services performants et impulser un essor durable. Dans la Drôme, les défis sont de taille : accélérer le passage aux mobilités douces et aux énergies renouvelables, encore dominées par le nucléaire, et renforcer la résilience face aux inondations et au retrait-gonflement des argiles. Cette fiche offre un panorama stratégique à l'échelle départementale pour éclairer les choix, hiérarchiser les priorités et agir.

363 Communes

8 Communautés de communes

2 Communautés d'agglomération

01 Moderniser les infrastructures, c'est garantir une meilleure qualité de vie aux citoyens

Pour une mobilité du quotidien durable et sécurisée

→ Entretien du réseau routier communal et les ouvrages d'art



65 %

Part dans l'ensemble
du linéaire routier drômois



> 10 000

ponts en Auvergne-
Rhône-Alpes



Entre

5k€ & 30K€ / km

pour entretenir la voirie communale

Source : Routes de France



16 %

des ponts posent des problèmes
de sécurité



→ Développer la mobilité électrique

30 

points de recharges pour véhicules
électriques pour 10 000 habitants

➔ **Objectif national d'ici 2030 :**
60 points pour 10 000 habitants.

Source : Ministère de l'Économie

→ Développer la mobilité douce

837 km

d'aménagement cyclable
dans la Drôme



+ **53 %** depuis 2020



9 %

de modes doux

➔ **Objectif national d'ici 2030 :** **12,5 %** de modes doux

Source : SNBC

Pour économiser l'eau et garantir sa qualité

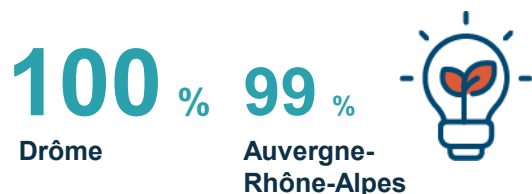
> 7 700 km de canalisations d'eau potable	19 % Taux de perte en eau potable
> 3 100 km de réseau d'assainissement collectif	172 années nécessaires pour renouveler l'intégralité du réseau
317 stations d'épuration	16 % ont plus de 30 ans
48 % Taux de masses d'eau de surface en bon état écologique	Pour plus de détails, consultez www.monsuivieau.fr MONSUIVIEAU

OBJECTIFS

- **Moins de 15 %**
Source : Grenelle de l'Environnement
- **Diviser par deux la durée de cycle de renouvellement de nos réseaux**
Source : Assises de l'Eau
- **Exigences de traitement renforcées** selon la nouvelle directive européenne « eaux urbaines résiduelles » dès 2027
- **100% en 2027**
Source : Directive Cadre sur l'Eau (DCE)

Pour développer une énergie décarbonée

- **Part de l'électricité décarbonée (y.c. nucléaire) dans la production locale**



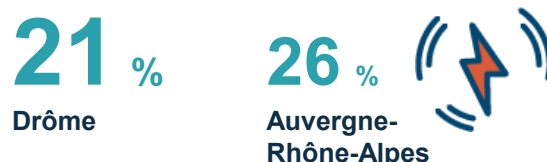
- **Puissance photovoltaïque installée**



- **Part de l'électricité renouvelable**



- **Part de la puissance installée en autoconsommation**



Pour un cadre de vie apaisé

- **Moderniser l'éclairage public**



* représentant 100% des communes de la Drôme



Objectif national en 2050 :
100 % de systèmes sobres et décarbonés

Source : Programmation pluriannuelle de l'énergie

- **Aménager plus sobrement**



99 friches à requalifier

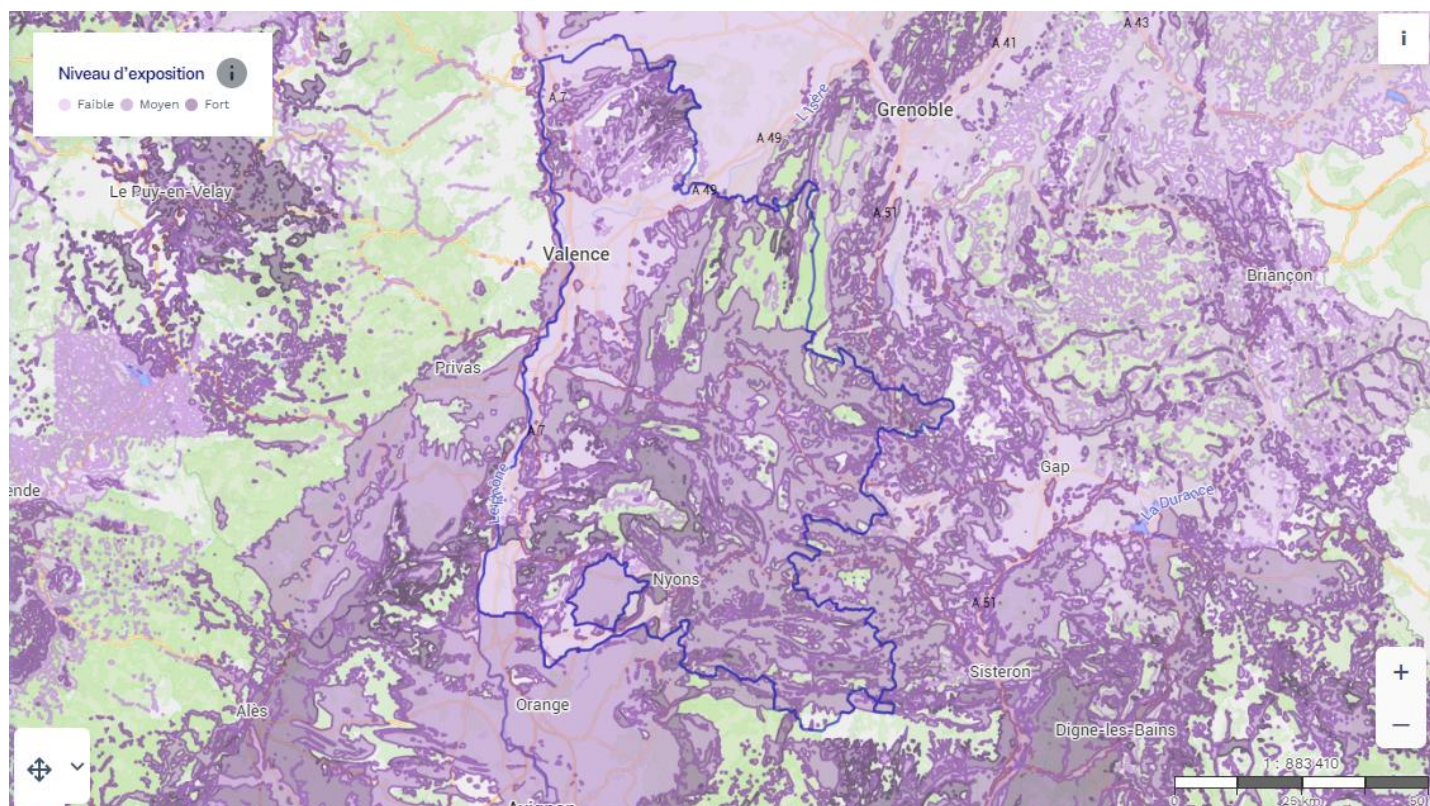
921 Ha Surface de friches à requalifier

02 Améliorer les infrastructures, c'est protéger les territoires et les citoyens

Pour en savoir plus sur l'exposition de votre commune aux risques climatiques infraclimat.com ➔



➔ Niveau d'exposition de la Drôme au risque de retrait-gonflement d'argile



96 %

de la population vit dans une commune exposée **aux risques d'inondations** (ruissellement, débordement, rupture d'ouvrages, remontée de nappes...)



58 %

de la population vit dans une commune exposée **aux risques de mouvements de terrain** (glissement, éboulement, érosion des berges...)



22

incendies de forêt recensés en moyenne par an entre 2020 et 2024



95 %

des maisons exposées **aux risques de retrait-gonflement des argiles**



+ 2 °C

Évolution des températures moyennes dans la Drôme sur 40 ans (1975-1984 vs 2015-2024)

03 Développer les infrastructures, c'est dynamiser les territoires et renforcer leur attractivité

524 400

habitants

+ 1 820

habitants/an
d'ici 2035

+ 0,3 %

Solde migratoire
par an

7 690

entreprises
créées en 2024

Le bloc communal : premier investisseur en infrastructures

45 %

des dépenses de travaux publics des collectivités sont réalisées par le bloc communal

→ Évolution des dépenses de travaux publics (communes et EPCI) par habitant en euros constants



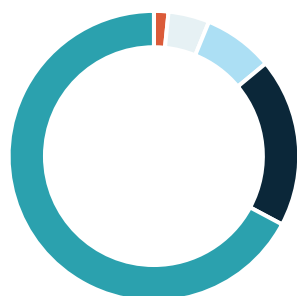
Le bloc communal : une situation financière qui permet d'agir

94 %

des communes et EPCI ont un taux d'épargne brute > à 10%

19,5 %

Taux d'épargne brute
> seuil d'alerte fixé à 10% minimum
18,4 % en Auvergne-Rhône-Alpes



96 %

des communes et EPCI ont une capacité de désendettement < 10 ans

3,1 ans

Capacité de désendettement
< seuil d'alerte fixé à 12 ans maximum
4,1 ans en Auvergne-Rhône-Alpes



POUR ALLER PLUS LOIN SUR LES INFRASTRUCTURES DE VOTRE TERRITOIRE, CONSULTEZ : <https://acteurspourlaplanete.fntp.fr/barometre-de-la-transition-ecologique/>

Sources : Typologie des collectivités – DGCL 2025, Voiries communales – SDES 2023, Ponts communaux – CEREMA 2024, Points de recharge électriques – UFE Juin 2025, Aménagements cyclables – Geovelo Juin 2025, Part modale du vélo – INSEE 2021, Eau potable – SISPEA 2023, Assainissement collectif – SISPEA 2023/ SANDRE, Etat des masses d'eau Bassin Rhône-Méditerranée Corse – EauFrance 2019, Part des EnR dans la production – ODRÉ au 31.12.24, Parc photovoltaïque raccordé – SDES T1 2025/ ENEDIS T2 2025, Taux d'éclairage LED : SDED TE26 2025/ SERCE 2025, Friches – CEREMA Avril 2025, Risques climatiques inondations, mouvements de terrain – Gaspar-DDRM Juillet 2024, Incendies de forêts en moyenne entre 2020 et 2024 – Ministère/IGN 2024, Températures moyennes 1984-2024 – MétéoFrance, Population – INSEE RP2025, Projection habitants – INSEE Omphale scénario central, Solde migratoire moyen par an entre 2016 et 2022 – INSEE parution 2025, Entreprises créées – INSEE 2024, Dépenses TP du bloc communal – DGFIP 2024, Taux d'épargne brute et capacité de désendettement des communes et EPCI – Comptes des collectivités DGFIP 2024