

## Les communes de l'Allier

Les élu·e·s locaux disposent de leviers décisifs pour transformer leur territoire, entretenir les infrastructures, garantir des services performants et impulser un essor durable. Dans l'Allier, les défis sont de taille : réduire les pertes d'eau, accélérer le déploiement des énergies renouvelables, densifier le réseau de bornes de recharge et anticiper les impacts du retrait-gonflement des argiles. Cette fiche offre un panorama stratégique à l'échelle départementale pour éclairer les choix, hiérarchiser les priorités et agir.

**317** Communes  
**8** Communautés de communes  
**3** Communautés d'agglomération

## 01 Moderniser les infrastructures, c'est garantir une meilleure qualité de vie aux citoyens

### Pour une mobilité du quotidien durable et sécurisée

#### → Entretien du réseau routier communal et les ouvrages d'art



**59 %**  
Part dans l'ensemble  
du linéaire routier bourbonnais



**> 10 000**  
ponts en Auvergne-  
Rhône-Alpes



Entre  
**5k€ & 30K€ / km**  
pour entretenir la voirie communale



Source : Routes de France

**16 %**  
des ponts posent des problèmes  
de sécurité



#### → Développer la mobilité électrique

**22**   
points de recharges pour véhicules  
électriques pour 10 000 habitants

➔ **Objectif national d'ici 2030 :**  
**60 points** pour 10 000 habitants.

Source : Ministère de l'Économie

#### → Développer la mobilité douce

**490** km   
d'aménagement cyclable  
dans l'Allier

➔ **+ 114 %** depuis 2020

**9 %**  
de modes doux

➔ **Objectif national d'ici 2030 : 12,5 %** de modes doux

Source : SNBC

## Pour économiser l'eau et garantir sa qualité

> **12 700 km**  
de canalisations d'eau potable

**19 %**  
Taux de perte en eau potable

> **2 300 km**  
de réseau d'assainissement  
collectif

**419 années**  
nécessaires pour renouveler  
l'intégralité du réseau

**330**  
stations d'épuration

**35 %**  
ont plus de 30 ans

**24 %**  
Taux de masses d'eau de  
surface en bon état écologique

### OBJECTIFS

→ **Moins de 15 %**  
Source : Grenelle de  
l'Environnement

→ **Diviser par deux  
la durée de cycle  
de renouvellement  
de nos réseaux**  
Source : Assises de l'Eau

→ **Exigences de  
traitement renforcées**  
selon la nouvelle  
directive européenne  
« eaux urbaines  
résiduelles » dès 2027

→ **100% en 2027**  
Source : Directive Cadre sur  
l'Eau (DCE)

## Pour développer une énergie décarbonée

→ **Part de l'électricité décarbonée  
(y.c. nucléaire) dans la production locale**

**60 %**  
Allier

**99 %**  
Auvergne-  
Rhône-Alpes



→ **Puissance  
photovoltaïque installée**

**0,5 GW** **3,3 GW**  
Allier Auvergne-  
Rhône-Alpes

→ **Objectif  
SRADDET  
en 2030 :  
6,5 GW**

→ **Part de l'électricité  
renouvelable\***

**60 %**  
Allier

**31 %**  
Auvergne-  
Rhône-Alpes

→ **Objectif national  
en 2030 :  
40 %**

\* En l'absence de nucléaire,  
résultats identiques

Source : Loi de transition  
énergétique pour la  
croissance verte

→ **Part de la puissance installée  
en autoconsommation**

**8 %**  
Allier

**26 %**  
Auvergne-  
Rhône-Alpes



## Pour un cadre de vie apaisé

→ **Moderniser l'éclairage public**

**49 %**  
Taux d'éclairage  
LED dans le total  
des points lumineux  
de l'Allier\*

\* représentant 100% des  
communes de l'Allier

**39 %**  
France

→ **Objectif national  
en 2050 :  
100 % de  
systèmes sobres et  
décarbonés**

Source : Programmation  
pluriannuelle de l'énergie

→ **Aménager plus sobrement**



**449**  
friches à requalifier

**4 779 Ha**  
Surface de friches  
à requalifier

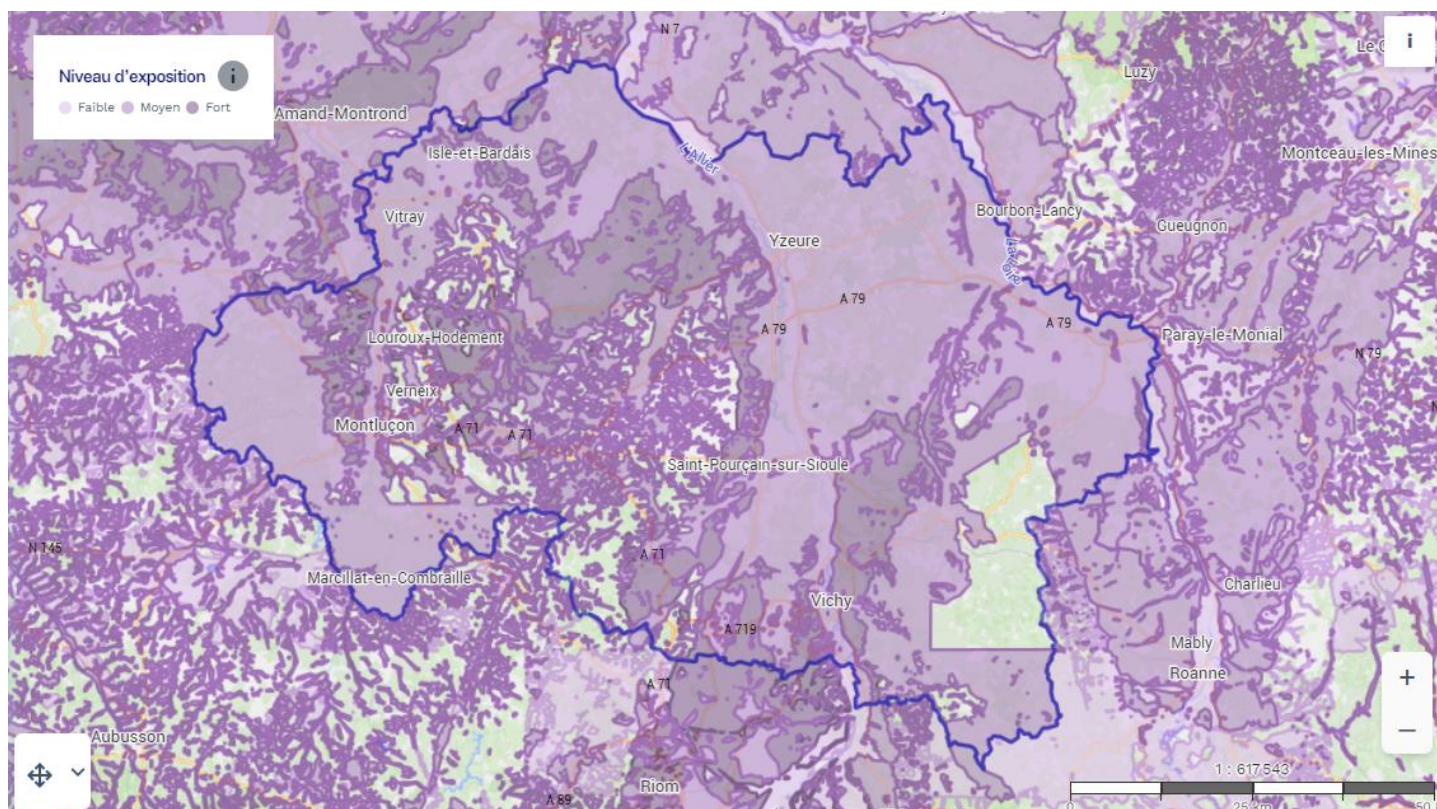


## 02 Améliorer les infrastructures, c'est protéger les territoires et les citoyens

Pour en savoir plus sur l'exposition de votre commune aux risques climatiques [infraclimat.com](https://infraclimat.com) ➔



### ➔ Niveau d'exposition de l'Allier au risque de retrait-gonflement d'argile



**54 %**

de la population vit dans une commune exposée **aux risques d'inondations** (crues à débordement de cours d'eau, crues torrentielles...)



**7 %**

de la population vit dans une commune exposée **aux risques de mouvements de terrain** (glissement, érosion des berges...)



**3**

**incendies de forêt recensés** en moyenne par an entre 2020 et 2024



**90 %**

des maisons exposées **aux risques de retrait-gonflement des argiles**



**+ 2 °c**

**Évolution des températures moyennes** dans l'Allier sur 40 ans (1975-1984 vs 2015-2024)

### 03 Développer les infrastructures, c'est dynamiser les territoires et renforcer leur attractivité

332 600

habitants

- 860

habitants/an  
d'ici 2035

+ 0,3 %

Solde migratoire  
par an

3 480

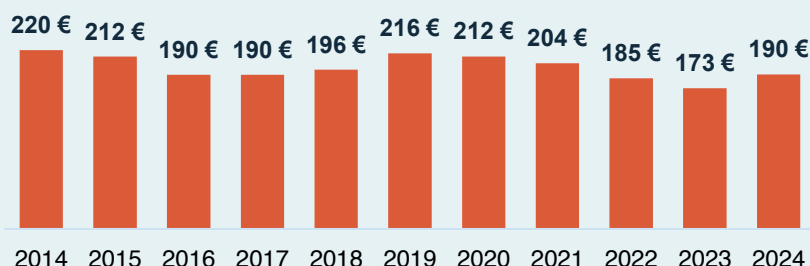
entreprises  
créées en 2024

#### Le bloc communal : premier investisseur en infrastructures

58 %

des dépenses de travaux publics des collectivités sont réalisées par le bloc communal

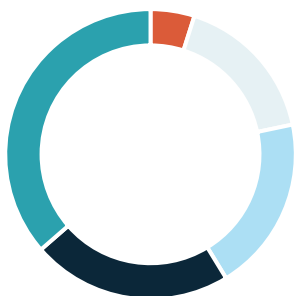
#### → Évolution des dépenses de travaux publics (communes et EPCI) par habitant en euros constants



#### Le bloc communal : une situation financière qui permet d'agir

78 %

des communes et EPCI ont un taux d'épargne brute > à 10 %



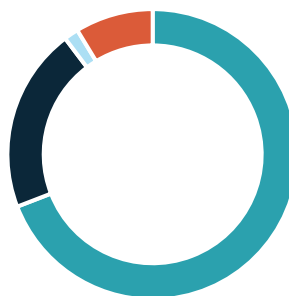
17,8 %

Taux d'épargne brute  
> seuil d'alerte fixé à 10% minimum  
18,4 % en Auvergne-Rhône-Alpes

- Inférieur à 0%
- 0% à 10%
- 10% à 15%
- 15% à 20%
- 20% et +

90 %

des communes et EPCI ont une capacité de désendettement < 10 ans



4,9 ans

Capacité de désendettement  
< seuil d'alerte fixé à 12 ans maximum  
4,1 ans en Auvergne-Rhône-Alpes

- Moins de 5 ans
- De 5 à 10 ans
- De 10 à 12 ans
- 12 ans et +

POUR ALLER PLUS LOIN SUR LES INFRASTRUCTURES DE VOTRE TERRITOIRE, CONSULTEZ : <https://acteurspourlaplanete.fntp.fr/barometre-de-la-transition-ecologique/>

Sources : Typologie des collectivités – DGCL 2025, Voiries communales – SDES 2023, Ponts communaux – CEREMA 2024, Points de recharge électriques – UFE Juin 2025, Aménagements cyclables – Geovelo Juin 2025, Part modale du vélo – INSEE 2021, Eau potable – SISPEA 2023, Assainissement collectif – SISPEA 2023/ SANDRE, Etat des masses d'eau Bassin Loire-Bretagne – EauFrance 2019, Part des EnR dans la production – ODRÉ au 31.12.24, Parc photovoltaïque raccordé – SDES T1 2025/ ENEDIS T2 2025, Taux d'éclairage LED : SDE03 2025/ SERCE 2025, Friches – CEREMA Avril 2025, Risques climatiques inondations, mouvements de terrain – Gaspar-DDRM Juillet 2024, Incendies de forêts en moyenne entre 2020 et 2024 - Ministère/IGN 2024, Températures moyennes 1984-2024 – MétéoFrance, Population – INSEE RP2025, Projection habitants – INSEE Omphale scénario central, Solde migratoire moyen par an entre 2016 et 2022 – INSEE parution 2025, Entreprises créées – INSEE 2024, Dépenses TP du bloc communal – DGFIP 2024, Taux d'épargne brute et capacité de désendettement des communes et EPCI – Comptes des collectivités DGFIP 2024