

Les communes de l'Ain

Les élu·e·s locaux disposent de leviers décisifs pour transformer leur territoire, entretenir les infrastructures, garantir des services performants et impulser un essor durable. Dans l'Ain, les défis sont de taille : réduire les pertes en eau, moderniser un éclairage public encore peu efficient, renforcer la mobilité électrique et anticiper les effets du retrait-gonflement des argiles sur les infrastructures. Cette fiche offre un panorama stratégique à l'échelle départementale pour éclairer les choix, hiérarchiser les priorités et agir.

392 Communes
11 Communautés de communes
3 Communautés d'agglomération

01 Moderniser les infrastructures, c'est garantir une meilleure qualité de vie aux citoyens

Pour une mobilité du quotidien durable et sécurisée

→ Entretien du réseau routier communal et les ouvrages d'art



65 %
Part dans l'ensemble
du linéaire routier aindinois



> 10 000
ponts en Auvergne-
Rhône-Alpes



Entre
5k€ & 30K€ / km
pour entretenir la voirie communale



Source : Routes de France

16 %
des ponts posent des problèmes
de sécurité



→ Développer la mobilité électrique

15 
points de recharges pour véhicules
électriques pour 10 000 habitants

➔ **Objectif national d'ici 2030 :**
60 points pour 10 000 habitants.

Source : Ministère de l'Économie

→ Développer la mobilité douce

886 km
d'aménagement cyclable
dans l'Ain



➔ **+ 106 %** depuis 2020

7 %
de modes doux

➔ **Objectif national d'ici 2030 : 12,5 %** de modes doux

Source : SNBC

Pour économiser l'eau et garantir sa qualité

> **7 500 km**
de canalisations d'eau potable

21 %
Taux de perte en eau potable

> **3 700 km**
de réseau d'assainissement
collectif

151 années
nécessaires pour renouveler
l'intégralité du réseau

523
stations d'épuration

22 %
ont plus de 30 ans

48 %
Taux de masses d'eau de
surface en bon état écologique

Pour plus de détails, consultez
www.monsuivieau.fr
MONSUIVIEAU

OBJECTIFS

→ **Moins de 15 %**
Source : Grenelle de
l'Environnement

→ **Diviser par deux**
la durée de cycle
de renouvellement
de nos réseaux
Source : Assises de l'Eau

→ **Exigences de**
traitement renforcées
selon la nouvelle
directive européenne
« eaux urbaines
résiduelles » dès 2027

→ **100% en 2027**
Source : Directive Cadre sur
l'Eau (DCE)

Pour développer une énergie décarbonée

→ **Part de l'électricité décarbonée**
(y.c. nucléaire) dans la production locale

100 %
Ain

99 %
Auvergne-
Rhône-Alpes



→ **Puissance**
photovoltaïque installée

0,3 GW
Ain

3,3 GW
Auvergne-
Rhône-Alpes

→ **Objectif**
SRADDET
en 2030 :
6,5 GW

→ **Part de l'électricité**
renouvelable

17 %
Ain

31 %
Auvergne-
Rhône-Alpes

→ **Objectif national**
en 2030 :
40 %

Source : Loi de transition
énergétique pour la
croissance verte

→ **Part de la puissance installée**
en autoconsommation

34 %
Ain

26 %
Auvergne-
Rhône-Alpes



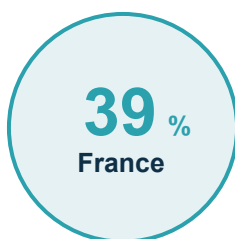
Pour un cadre de vie apaisé

→ **Moderniser l'éclairage public**

18 %

Taux d'éclairage
LED dans le total
des points lumineux
de l'Ain*

* représentant 100% des
communes de l'Ain



→ **Objectif national**
en 2050 :
100 % de
systèmes sobres et
décarbonés

Source : Programmation
pluriannuelle de l'énergie

→ **Aménager plus sobrement**



286
friches à requalifier

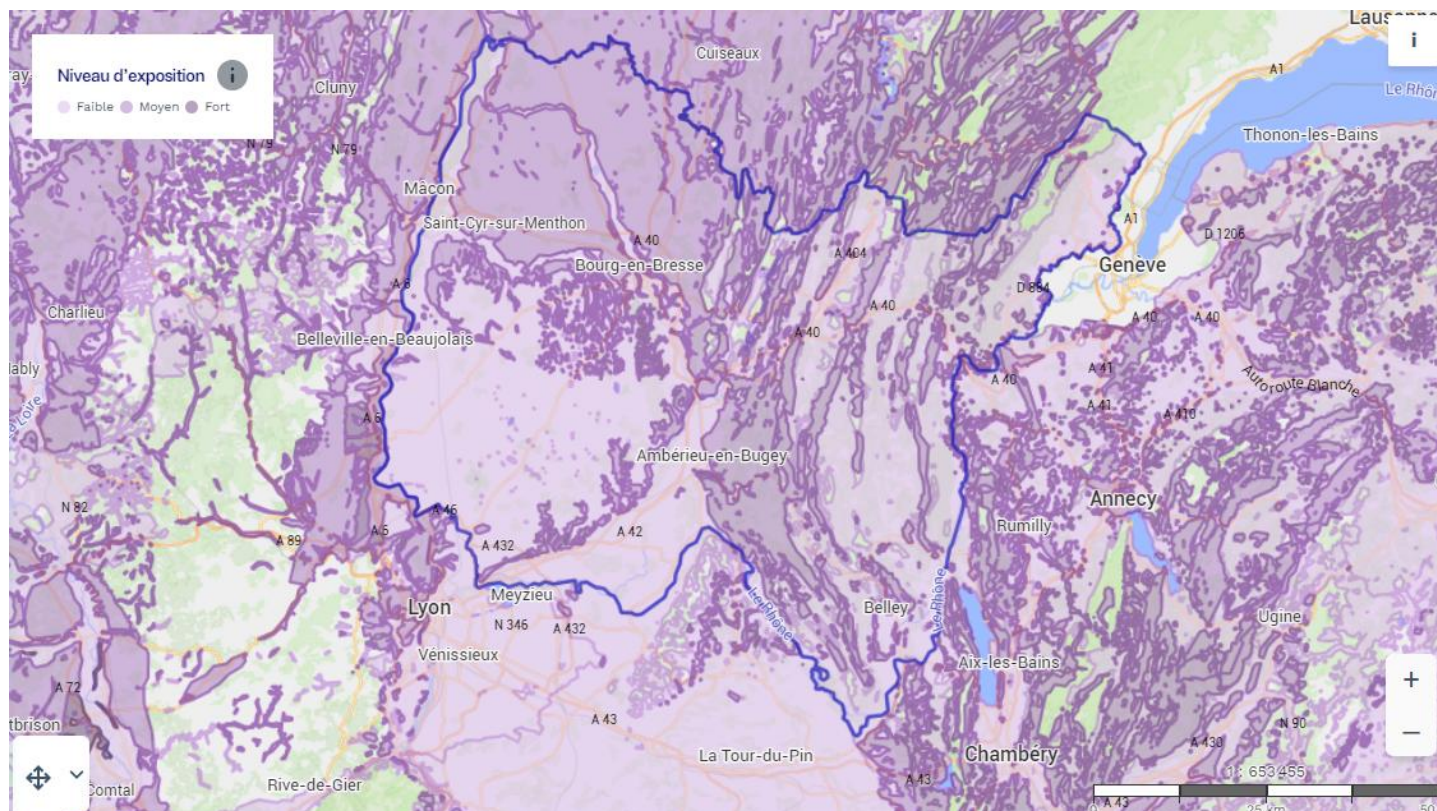
1 737 Ha
Surface de friches
à requalifier

02 Améliorer les infrastructures, c'est protéger les territoires et les citoyens

Pour en savoir plus sur l'exposition de votre commune aux risques climatiques infraclimat.com ➔



➔ Niveau d'exposition de l'Ain au risque de retrait-gonflement d'argile



84 %

de la population vit dans une commune exposée **aux risques d'inondations** (crues de plaine, torrentielles et ruissellement de versant, coulées de boue...)



29 %

de la population vit dans une commune exposée **aux risques de mouvements de terrain** (glissement, éboulement, effondrement...)



3

incendies de forêt recensés en moyenne par an entre 2020 et 2024



99 %

des maisons exposées **aux risques de retrait-gonflement des argiles**



+ 2,7 °C

Évolution des températures moyennes dans l'Ain sur 40 ans (1975-1984 vs 2015-2024)

03 Développer les infrastructures, c'est dynamiser les territoires et renforcer leur attractivité

688 600

habitants

+ 3 440

habitants/an
d'ici 2035

+ 0,6 %

Solde migratoire
par an

9 190

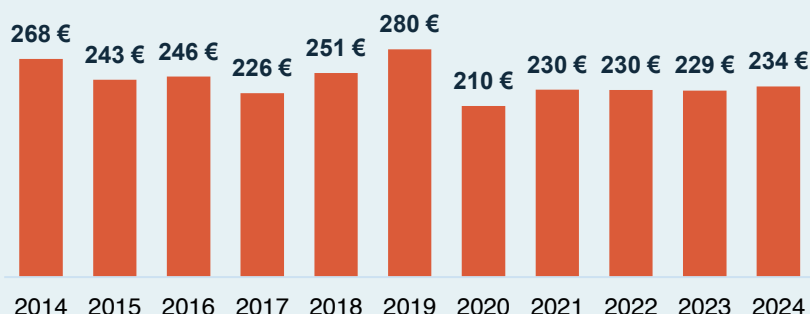
entreprises
créées en 2024

Le bloc communal : premier investisseur en infrastructures

67 %

des dépenses de travaux publics des collectivités sont réalisées par le bloc communal

→ Évolution des dépenses de travaux publics (communes et EPCI) par habitant en euros constants



Le bloc communal : une situation financière qui permet d'agir

88 %

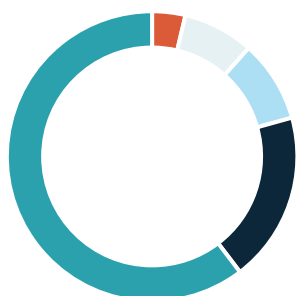
des communes et EPCI ont un taux d'épargne brute > à 10%

21,6 %

Taux d'épargne brute

> seuil d'alerte fixé à 10% minimum

18,4 % en Auvergne-Rhône-Alpes



91 %

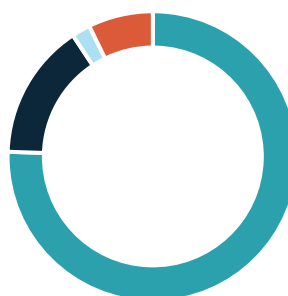
des communes et EPCI ont une capacité de désendettement < 10 ans

3,3 ans

Capacité de désendettement

< seuil d'alerte fixé à 12 ans maximum

4,1 ans en Auvergne-Rhône-Alpes



POUR ALLER PLUS LOIN SUR LES INFRASTRUCTURES DE VOTRE TERRITOIRE, CONSULTEZ : <https://acteurspouirlaplanete.fntp.fr/barometre-de-la-transition-ecologique/>

Sources : Typologie des collectivités – DGCL 2025, Voiries communales – SDES 2023, Ponts communaux – CEREMA 2024, Points de recharge électriques – UFE Juin 2025, Aménagements cyclables – Geovelo Juin 2025, Part modale du vélo – INSEE 2021, Eau potable – SISPEA 2023, Assainissement collectif – SISPEA 2023/ SANDRE, Etat des masses d'eau Bassin Rhône-Méditerranée Corse – EauFrance 2019, Part des EnR dans la production – ODRÉ au 31.12.24, Parc photovoltaïque raccordé – SDES T1 2025/ ENEDIS T2 2025, Taux d'éclairage LED : SIEA 01 2025/ SERCE 2025, Friches – CEREMA Avril 2025, Risques climatiques inondations, mouvements de terrain – Gaspar-DDRM Juillet 2024, Incendies de forêts en moyenne entre 2020 et 2024 – Ministère/IGN 2024, Températures moyennes 1984-2024 – MétéoFrance, Population – INSEE RP2025, Projection habitants – INSEE Omphale scénario central, Solde migratoire moyen par an entre 2016 et 2022 – INSEE parution 2025, Entreprises créées – INSEE 2024, Dépenses TP du bloc communal – DGFIP 2024, Taux d'épargne brute et capacité de désendettement des communes et EPCI – Comptes des collectivités DGFIP 2024