

# **Approvisionnement territorial en matériaux en Auvergne-Rhône-Alpes**

---

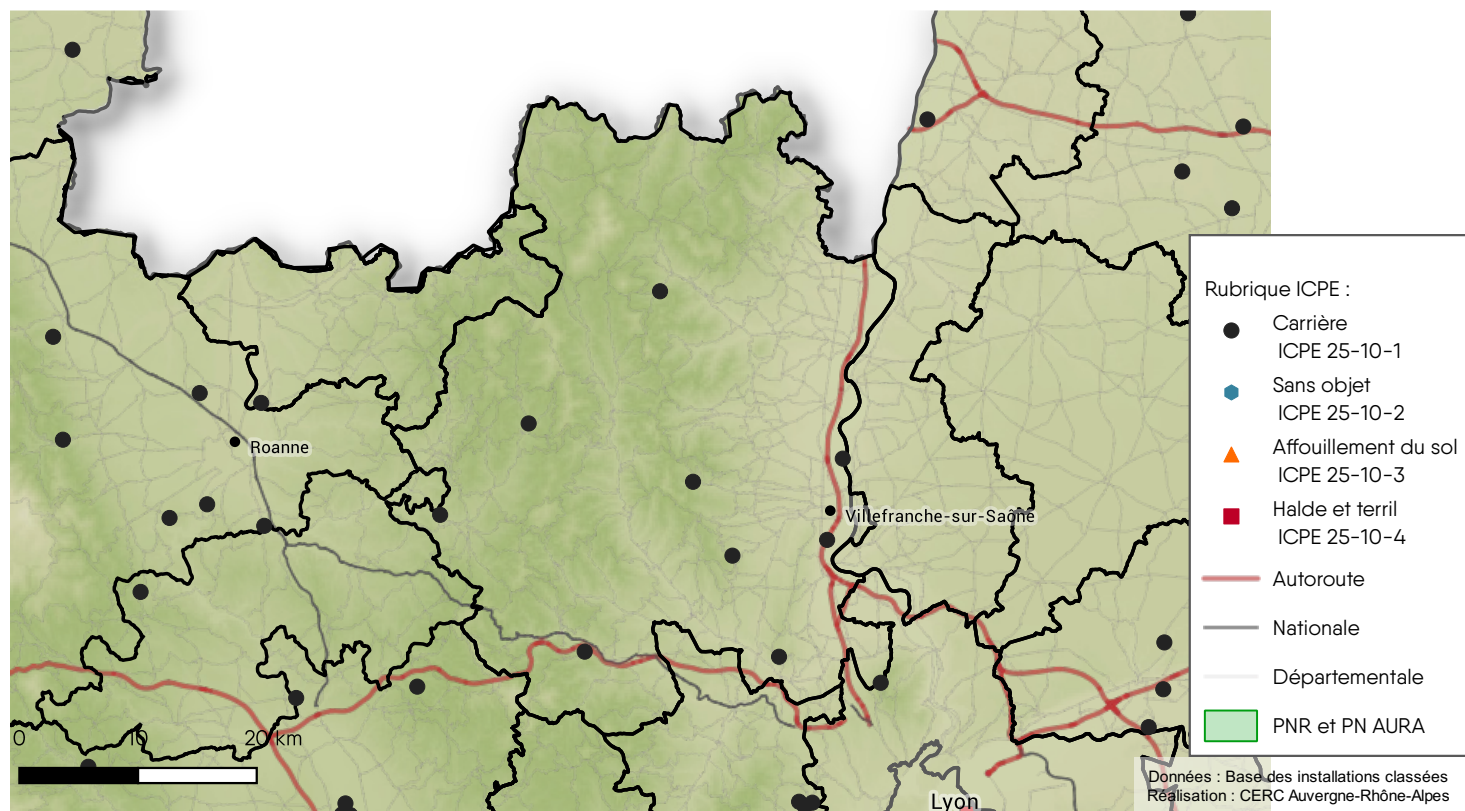
## **Cartographies SCOT**

### **SCOT BEAUJOLAIS**

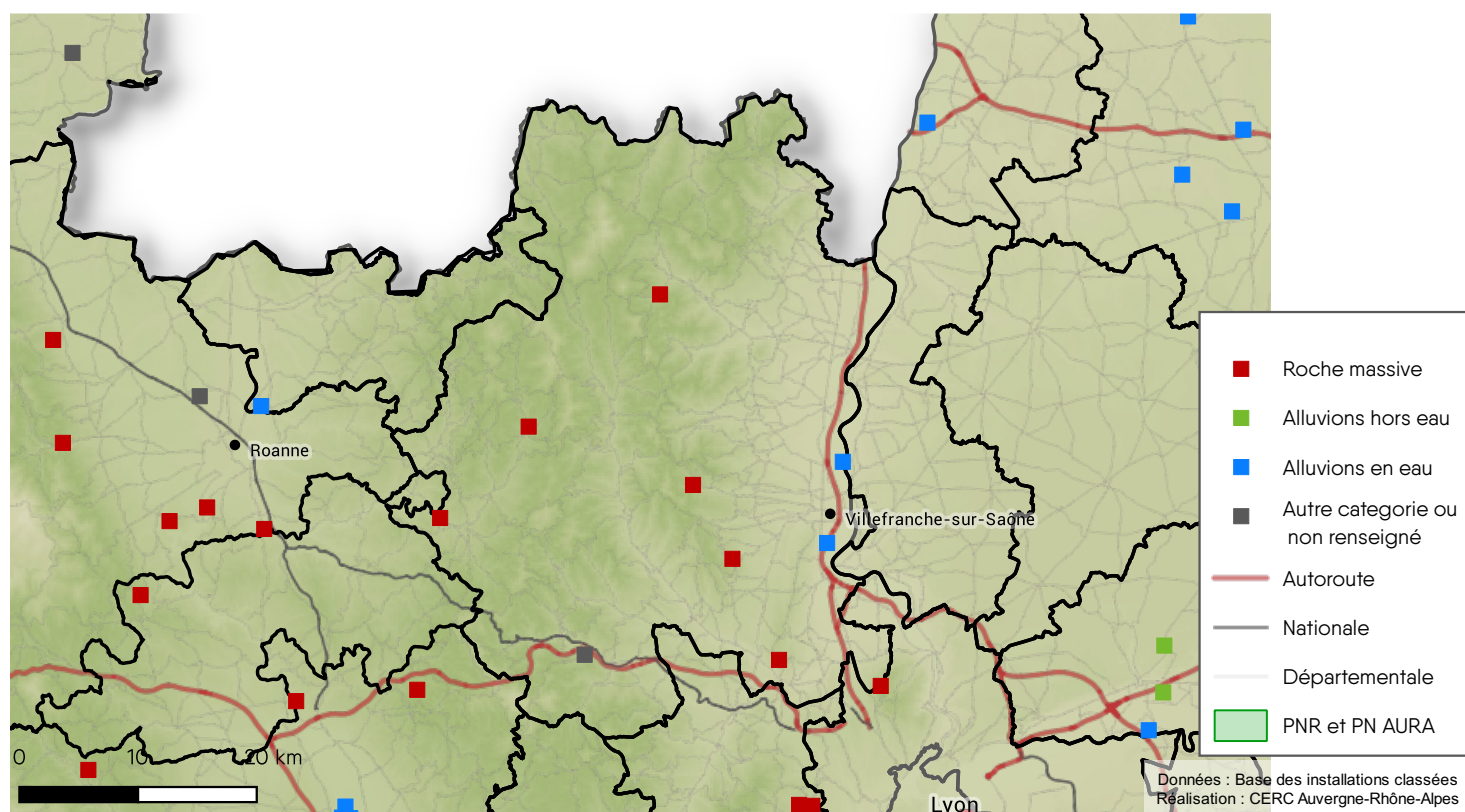
---

Version mai 2021

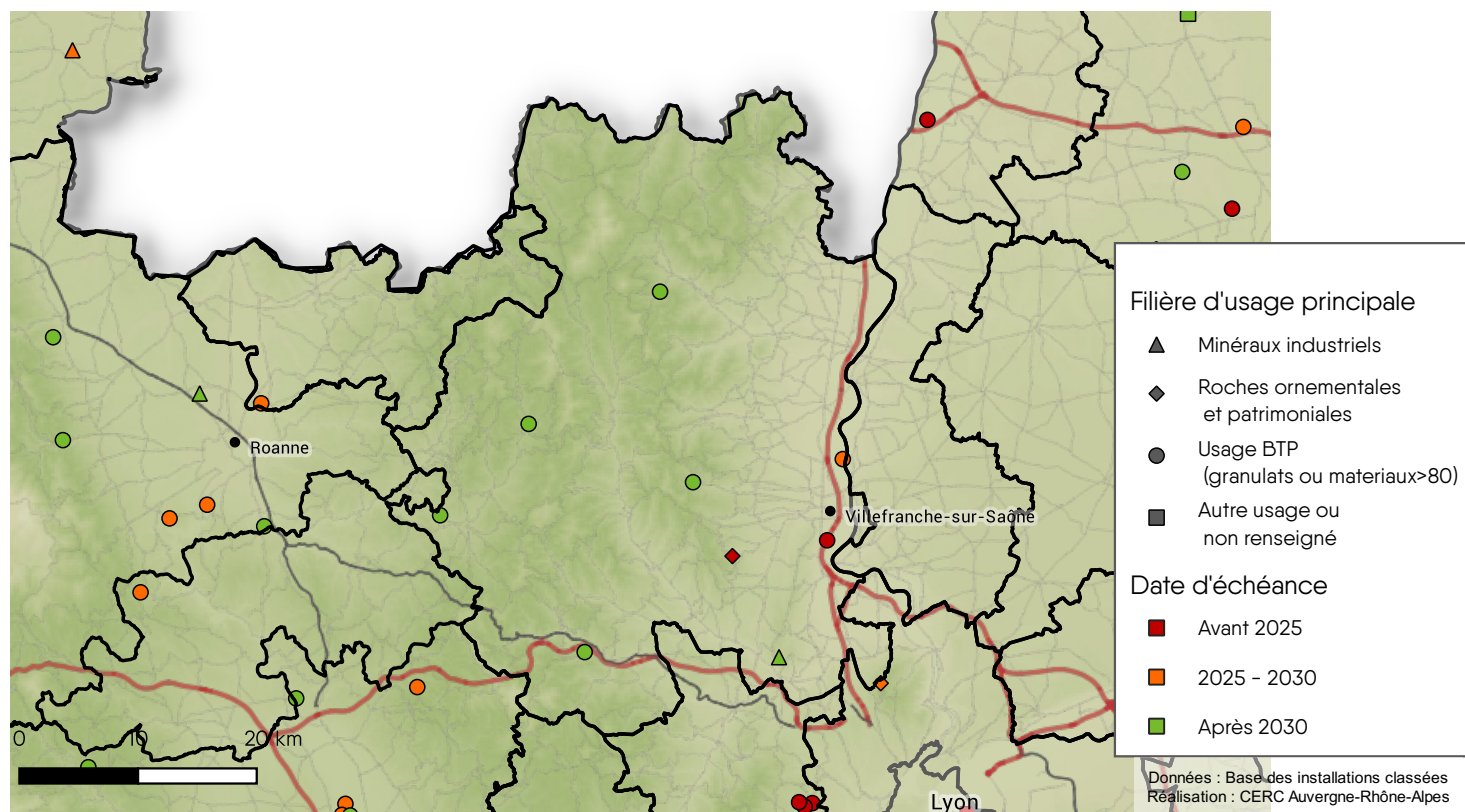
## Répartition des carrières sur le SCOT



## Type de carrières sur le SCOT

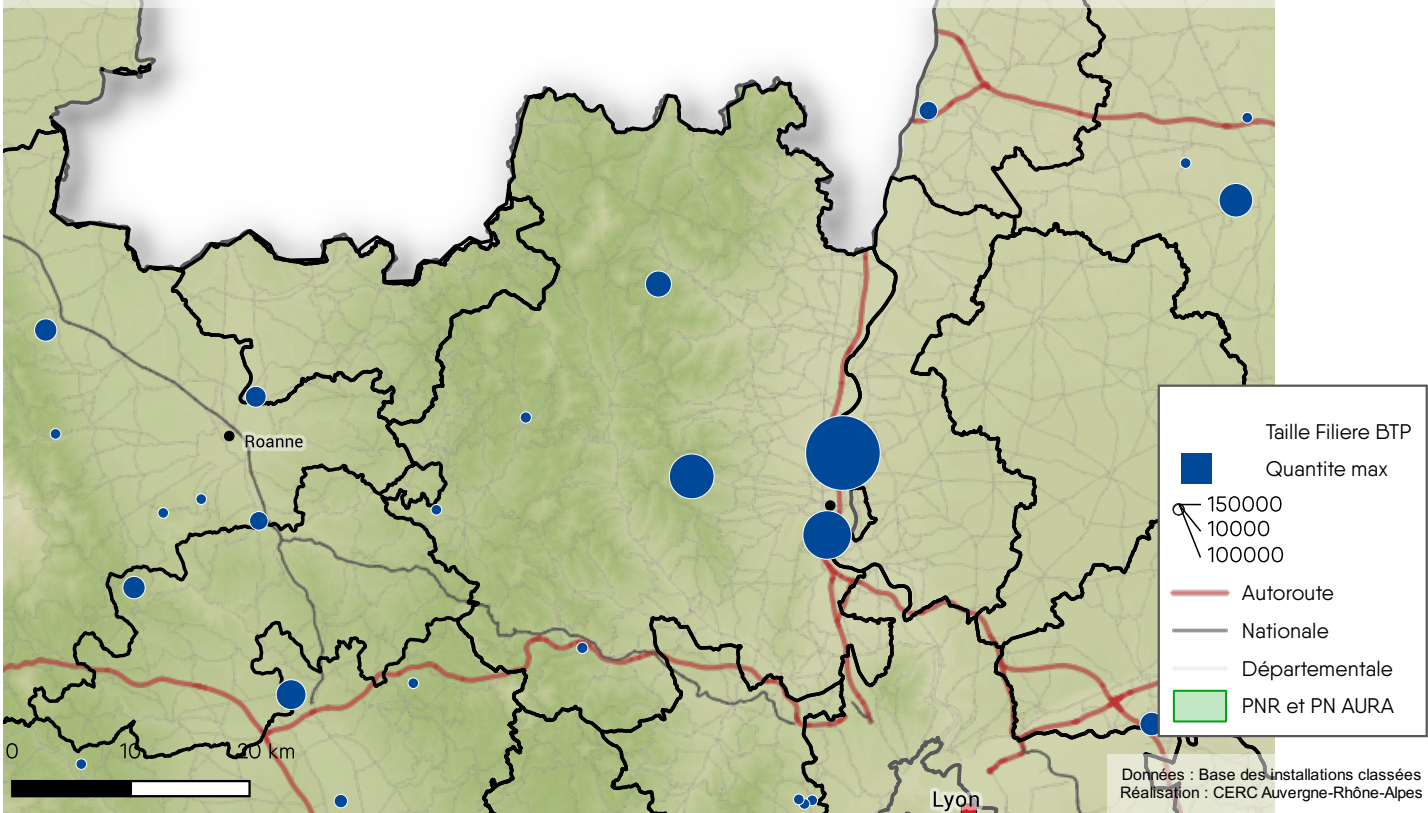


## Echéance Autorisation sur le SCOT

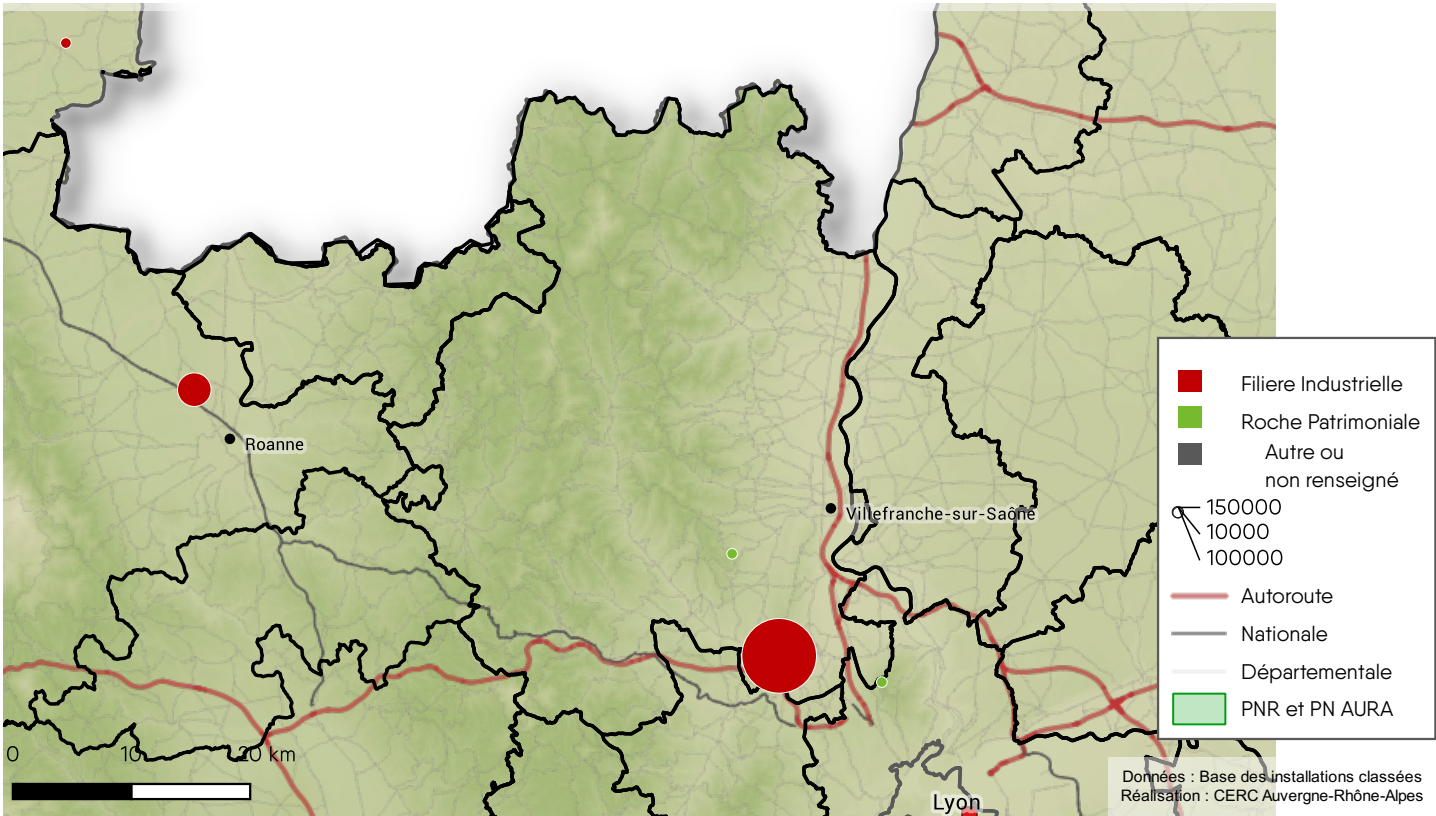




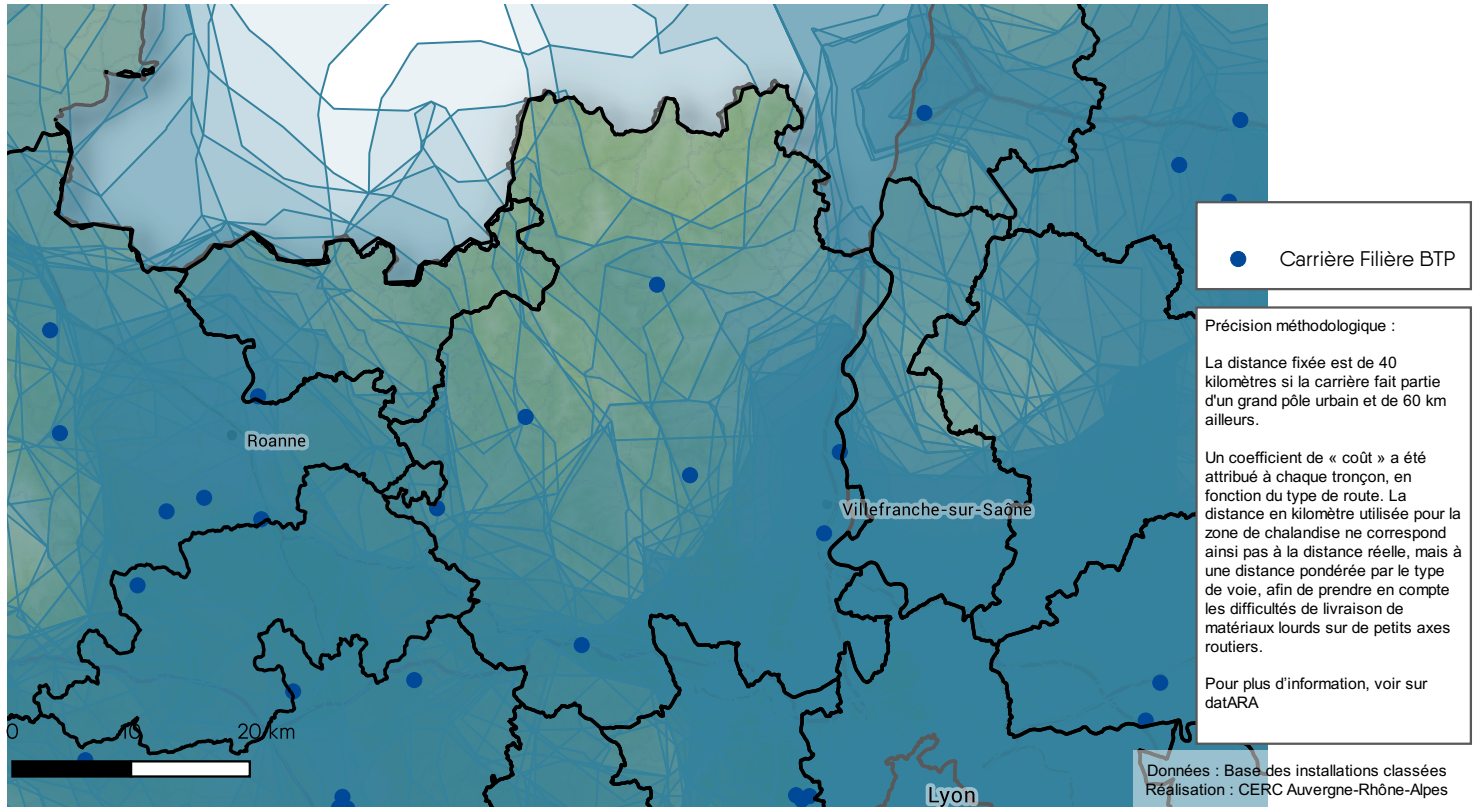
Capacité maximale autorisée - Filière BTP sur le SCOT



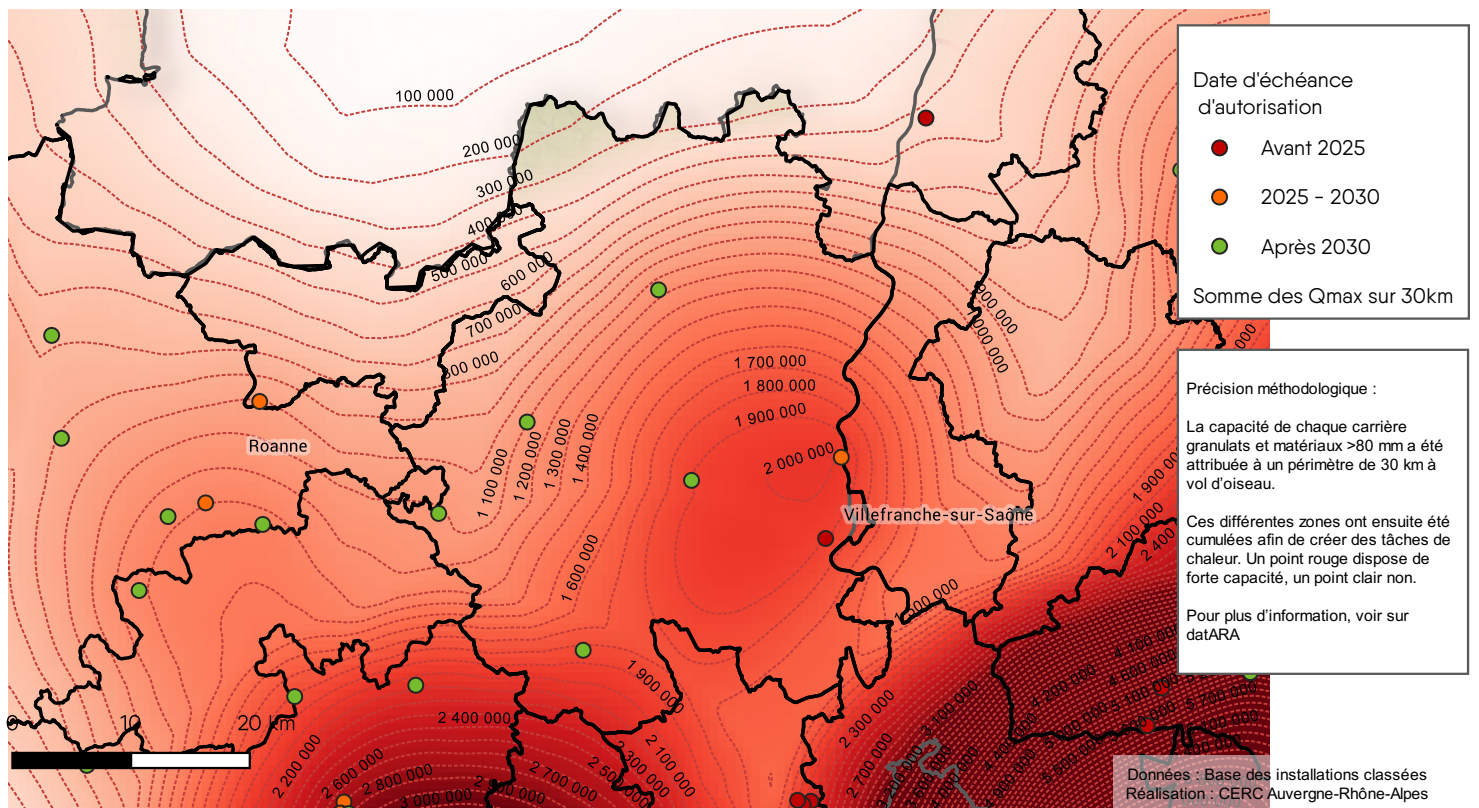
Capacité maximale autorisée - Filière industrielles et ornementales sur le SCOT



## 'Zone de chalandise des carrières à usage BTP - SCOT

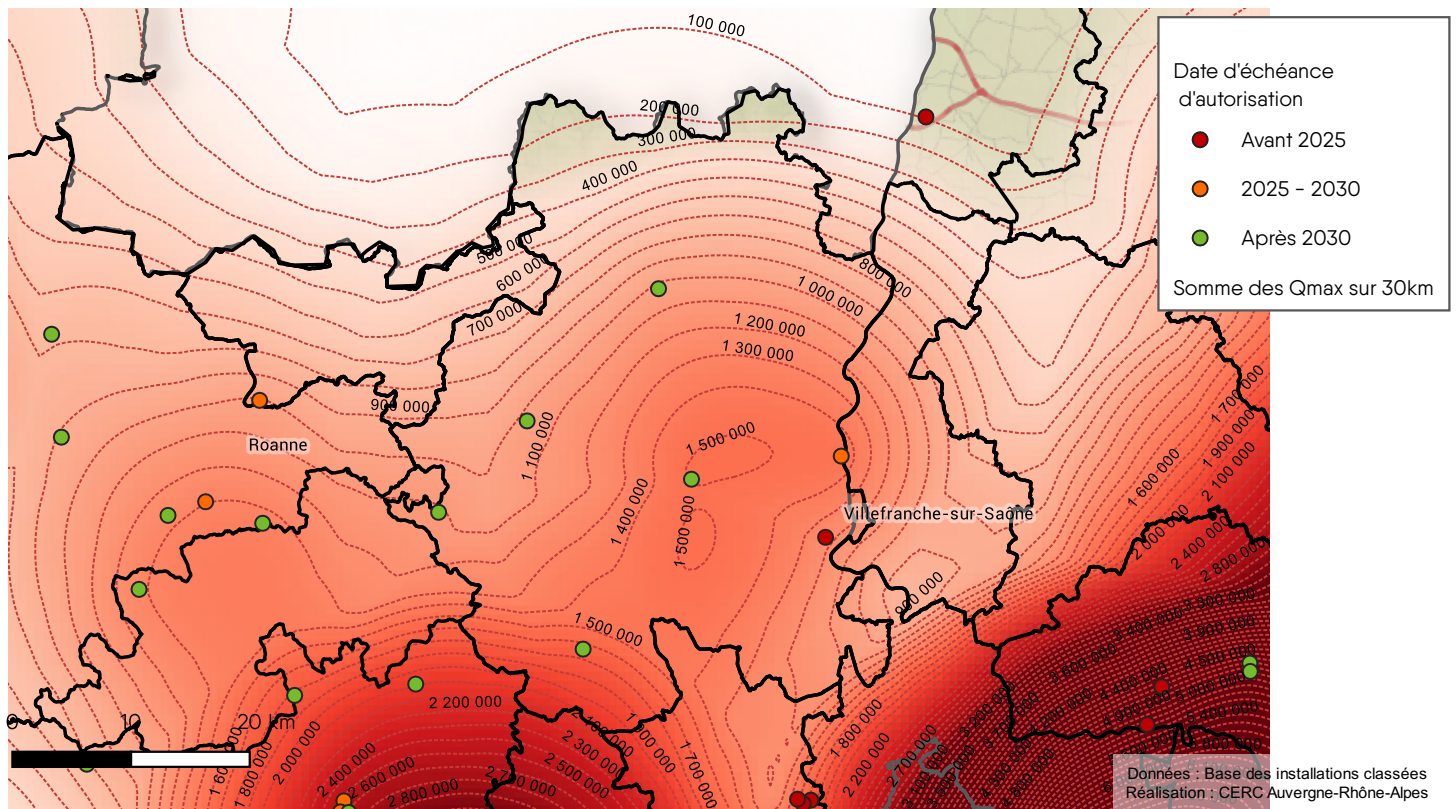


## Capacité maximale Carrières BTP répartie sur 30 km en 2021

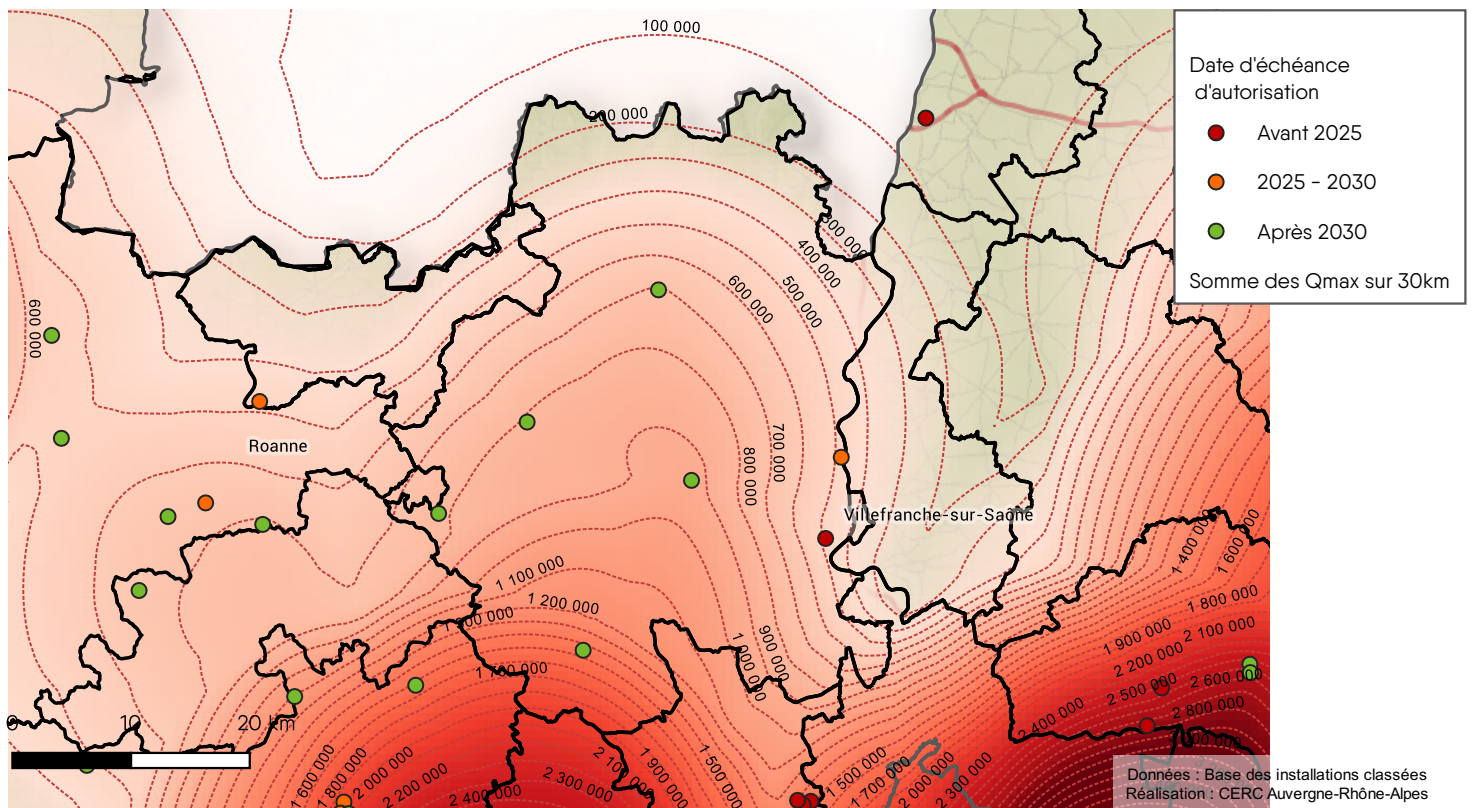




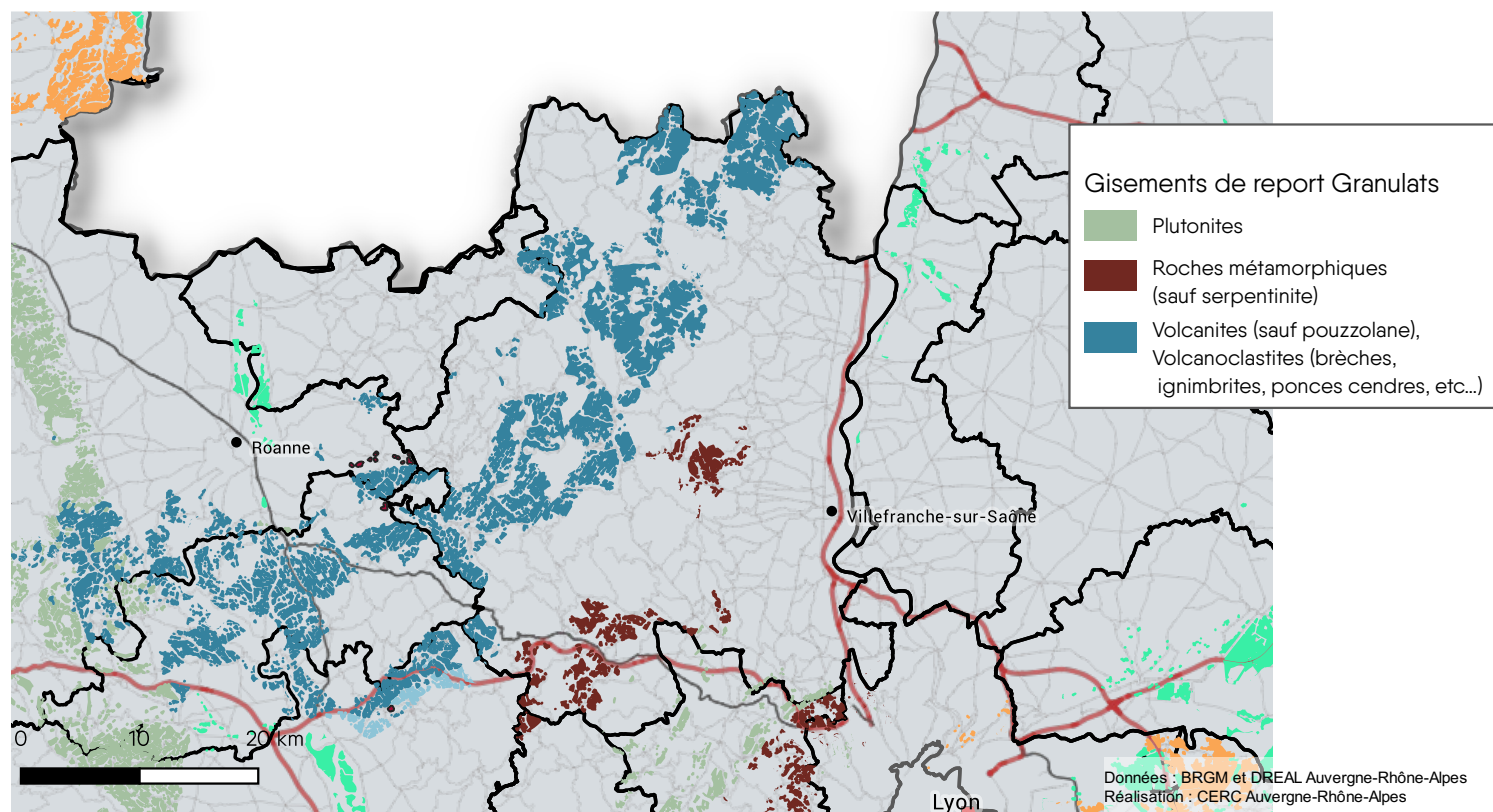
## Capacité maximale Carrières BTP répartie sur 30 km en 2025



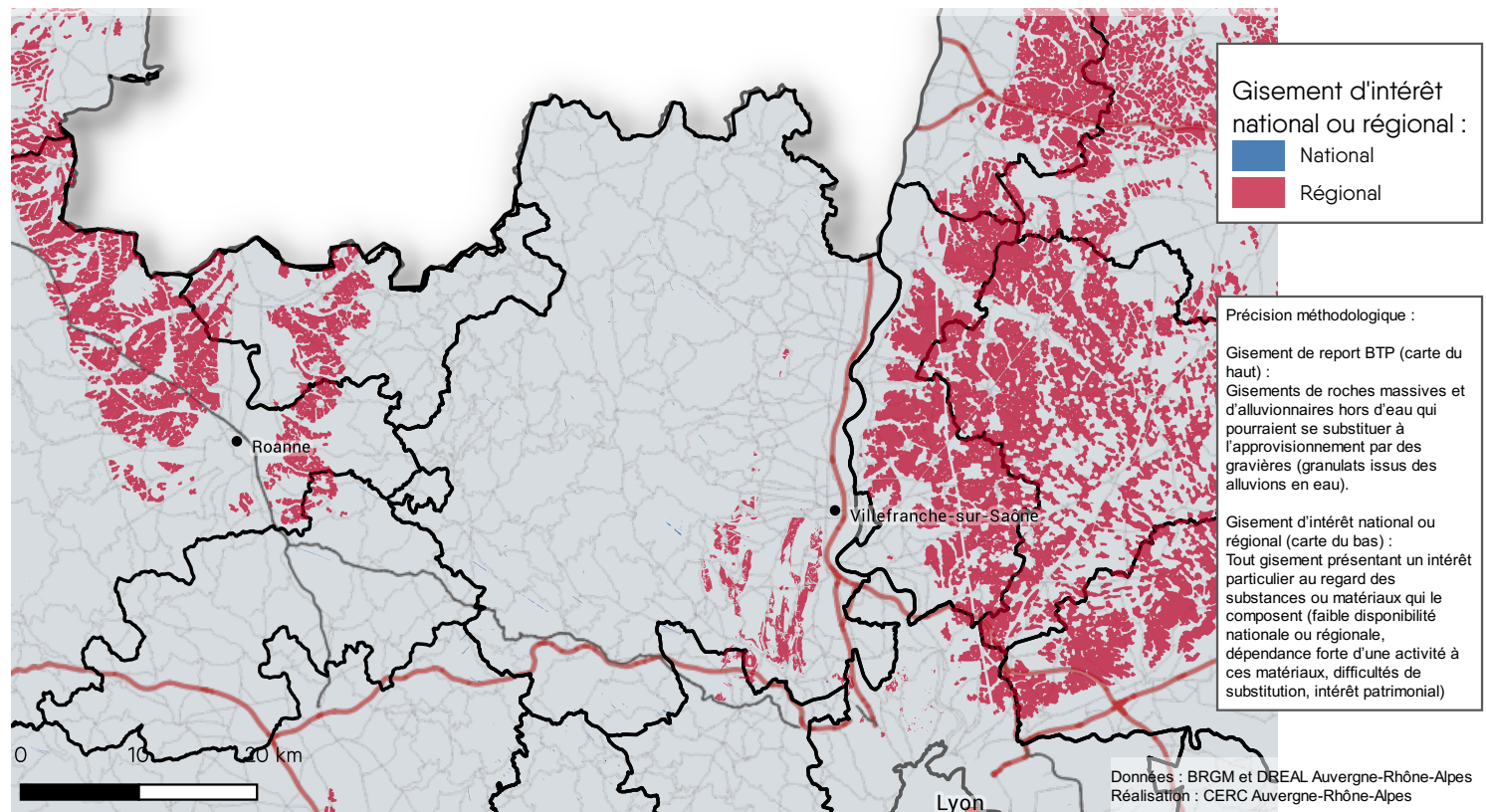
## Capacité maximale Carrières BTP répartie sur 30 km en 2032



## Gisements de report BTP

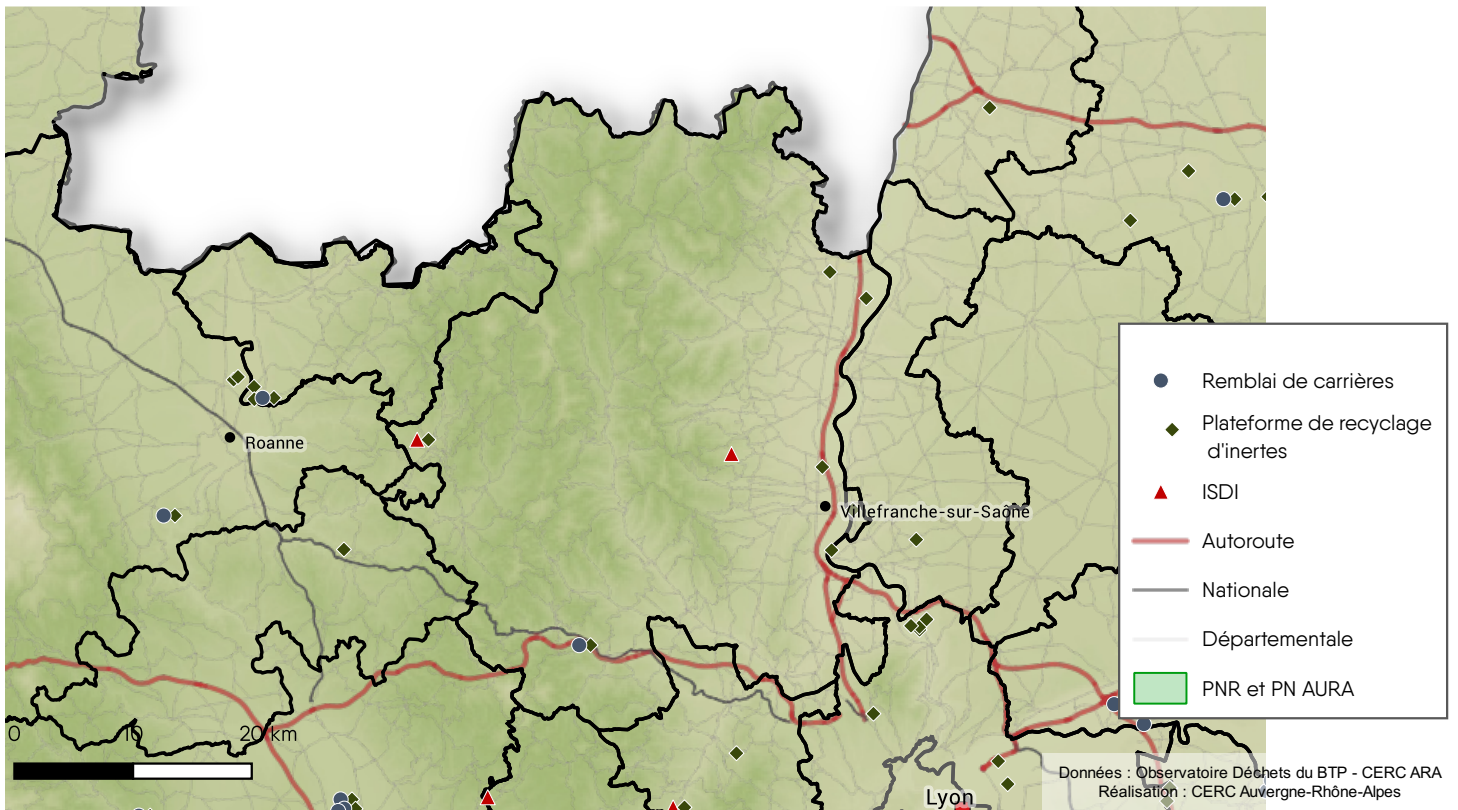


## Gisement Intérêt National ou Régional





## Installations spécialisées dans la gestion des déchets inertes du BTP





# Cartographies réalisées par la CERC Auvergne-Rhône-Alpes avec le soutien financier de la DREAL Auvergne-Rhône-Alpes



## Et avec le concours de ses membres de Droit :



## ...de ses membres Adhérents :

AQC Lyon  
AURA HLM  
BTP Banque Lyon  
CCI région Auvergne-Rhône-Alpes  
CCI Savoie  
CRPI Auvergne  
DDT 01  
DDT 03  
DDT 07  
DDT 15  
DDT 26  
DDT 38  
DDT 42

DDT 43  
DDT 63  
DDT 69  
DDT 73  
DDT 74  
Fédération du BTP 01  
Fédération du BTP 03  
Fédération du BTP 26/07  
Fédération du BTP 38  
Fédération du BTP 42  
Fédération du BTP 43  
Fédération du BTP 63  
Fédération du BTP 69

Fédération du BTP 73  
Fédération du BTP 74  
Fédération des SCOP BTP  
Auvergne-Rhône-Alpes  
FIBOIS Auvergne-Rhône-Alpes  
Pôle Habitat FFB AURA  
Métropole de Lyon  
Conseil régional de l'Ordre des  
architectes Auvergne-Rhône-Alpes  
Routes de France Auvergne-  
Rhône-Alpes  
UNGE Rhône-Alpes  
UNTEC Rhône-Alpes Auvergne

## ...et de ses partenaires :



## ...et du GIE Réseau des CERC :



**CERC AUVERGNE-RHÔNE-ALPES**

04-72-61-06-30

contact@cercara.fr | www.cercara.fr

🐦 Suivez-nous : @cerc\_ara