

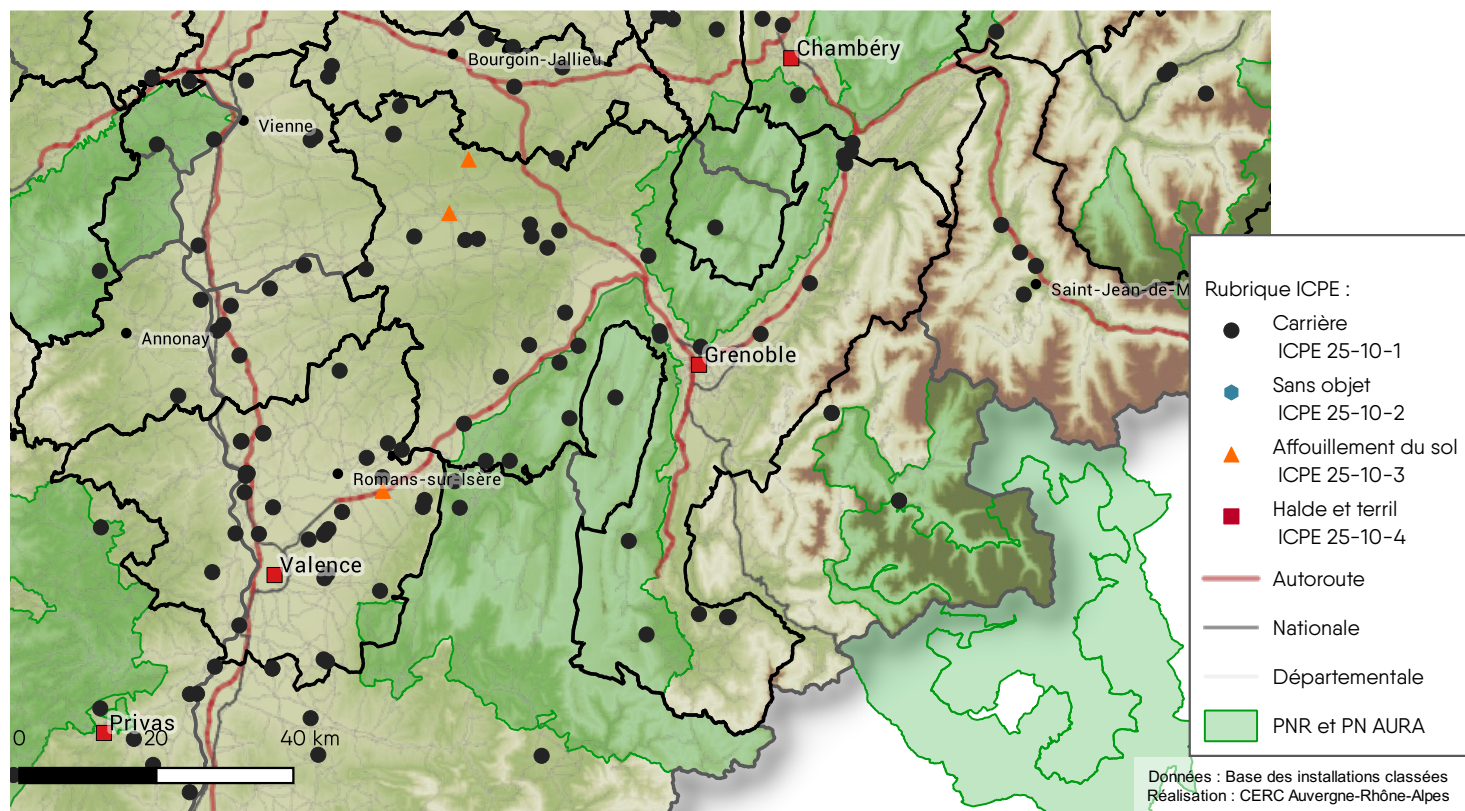
Approvisionnement territorial en matériaux en Auvergne-Rhône-Alpes

Cartographies SCOT

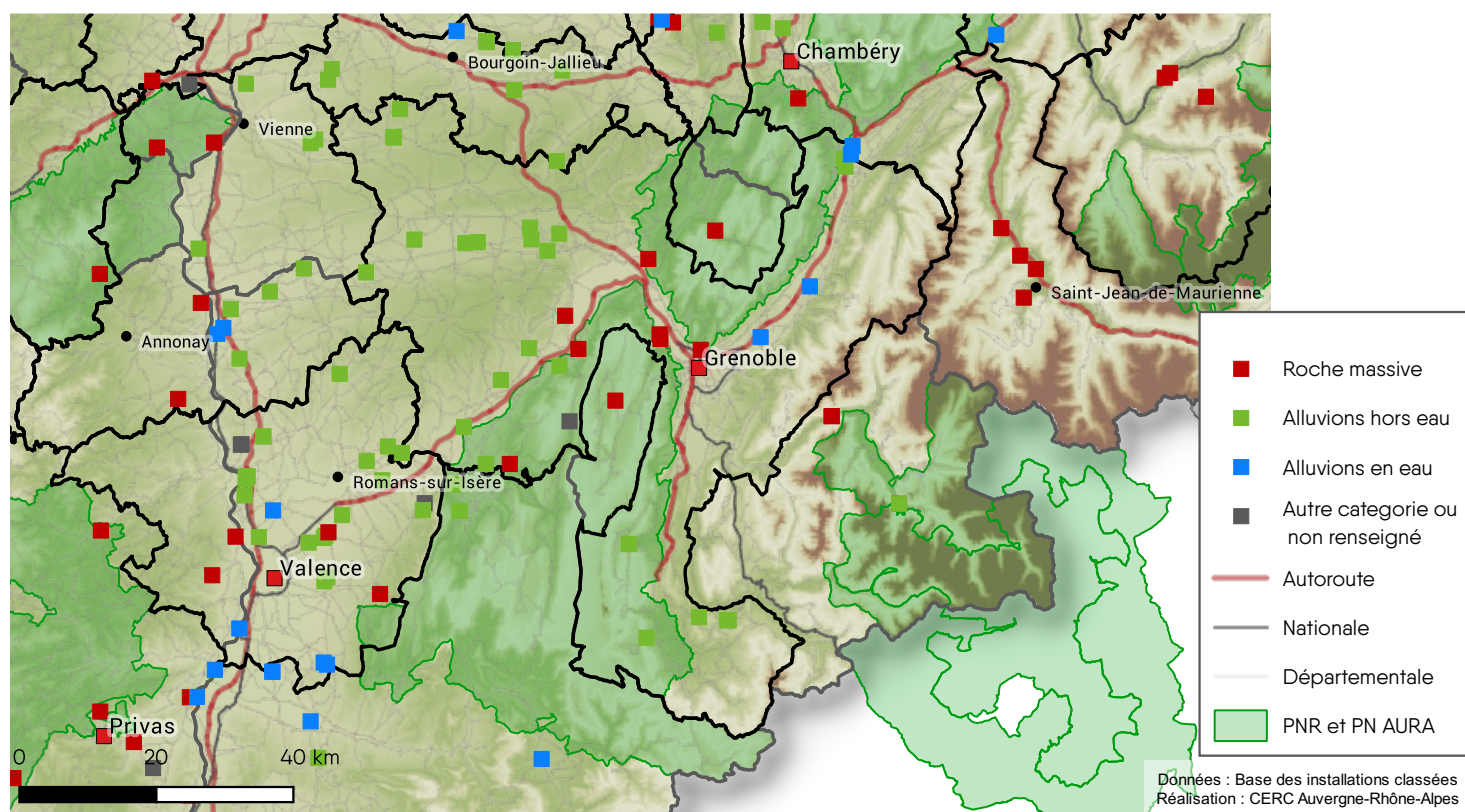
SCOT DE LA REGION URBAINE DE GRENOBLE

Version mai 2021

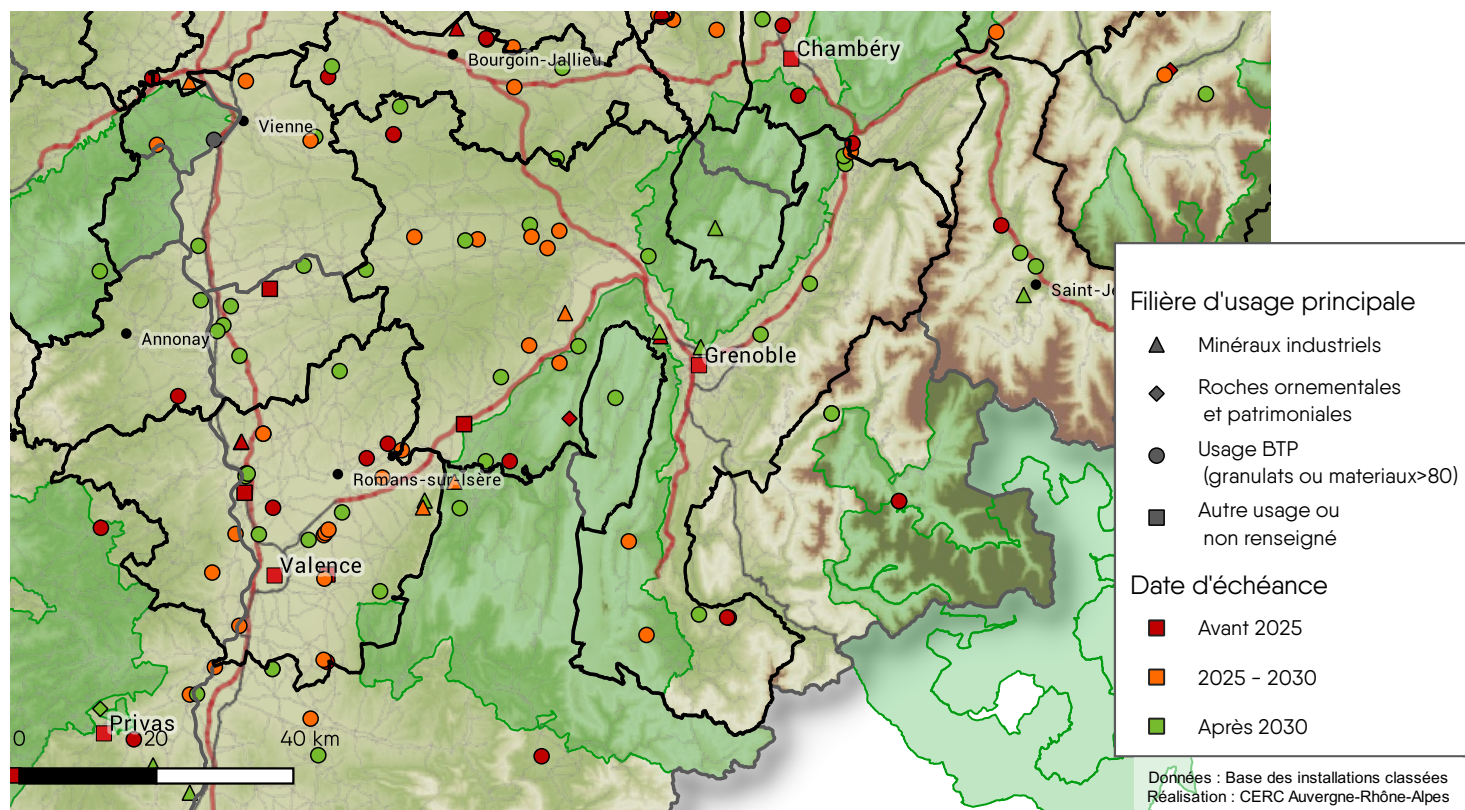
Répartition des carrières sur le SCOT



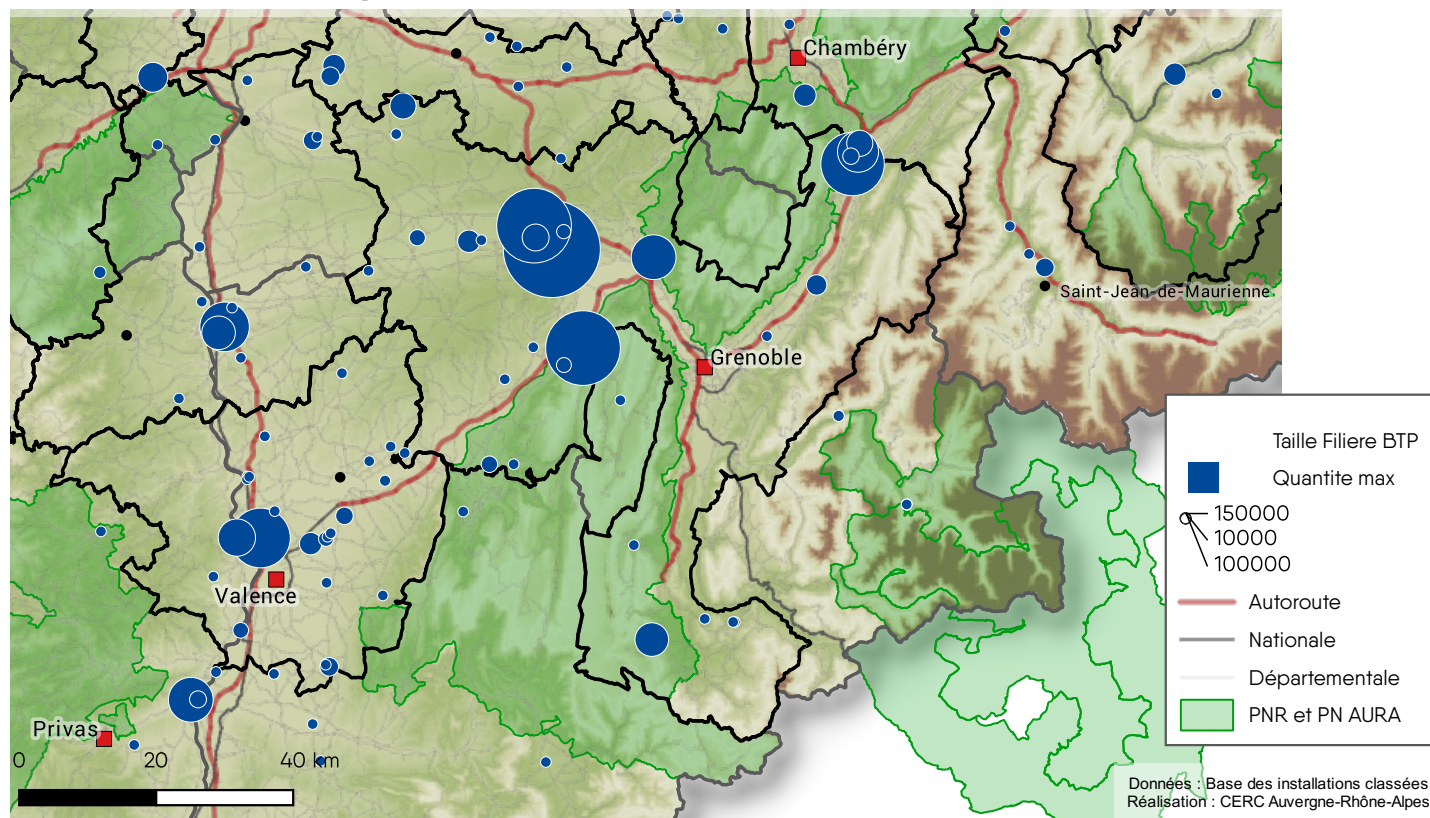
Type de carrières sur le SCOT



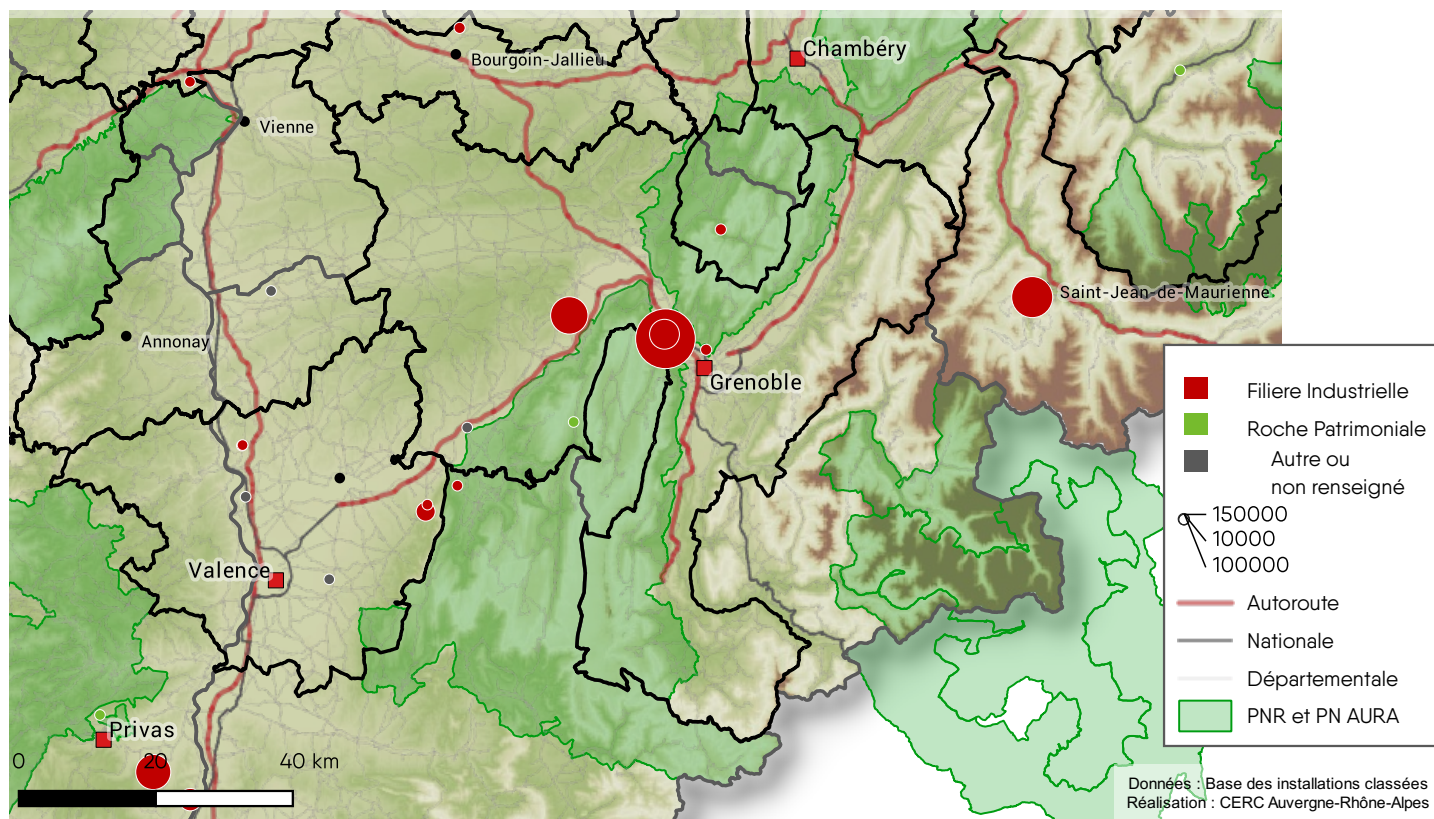
Echéance Autorisation sur le SCOT



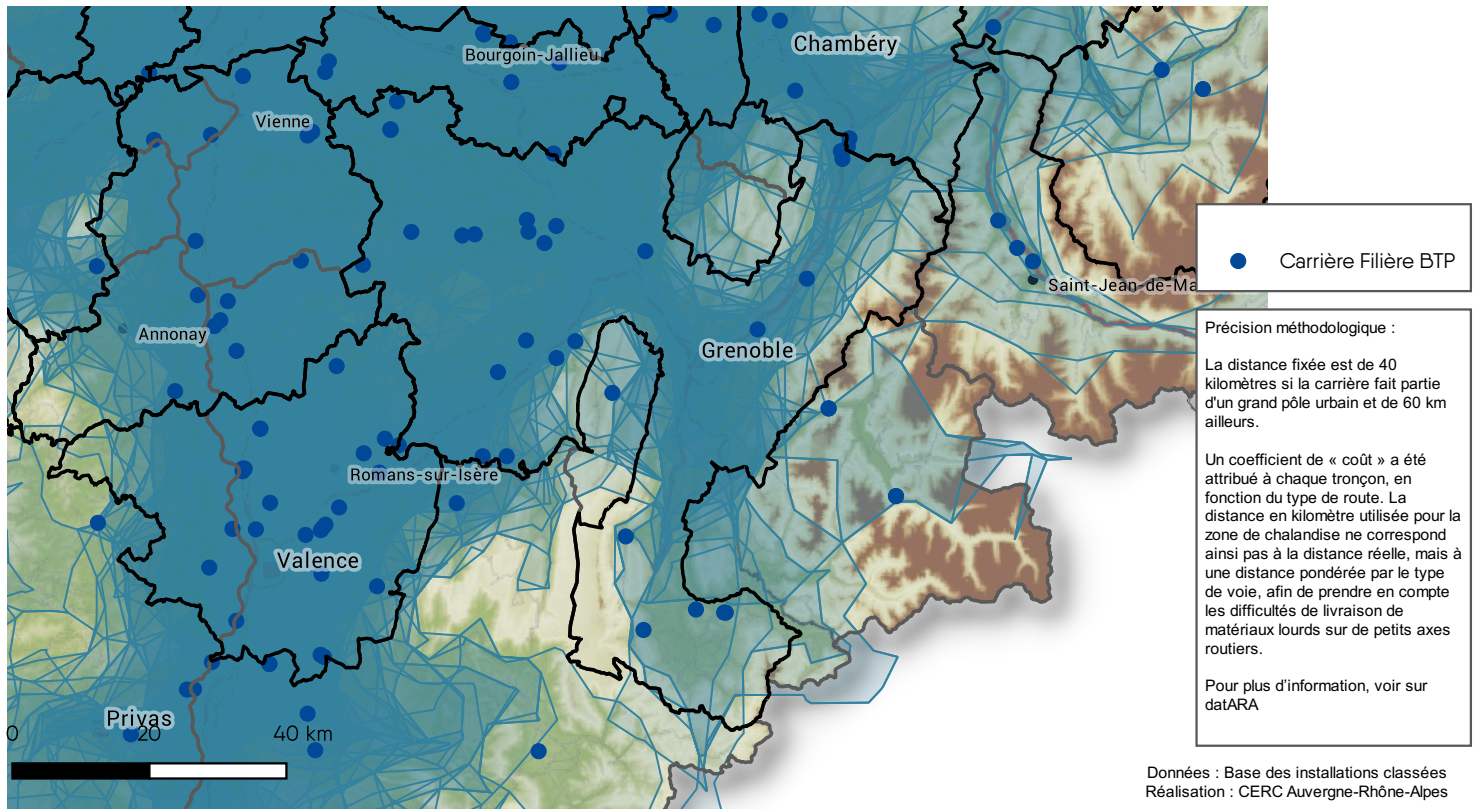
Capacité maximale autorisée - Filière BTP sur le SCOT



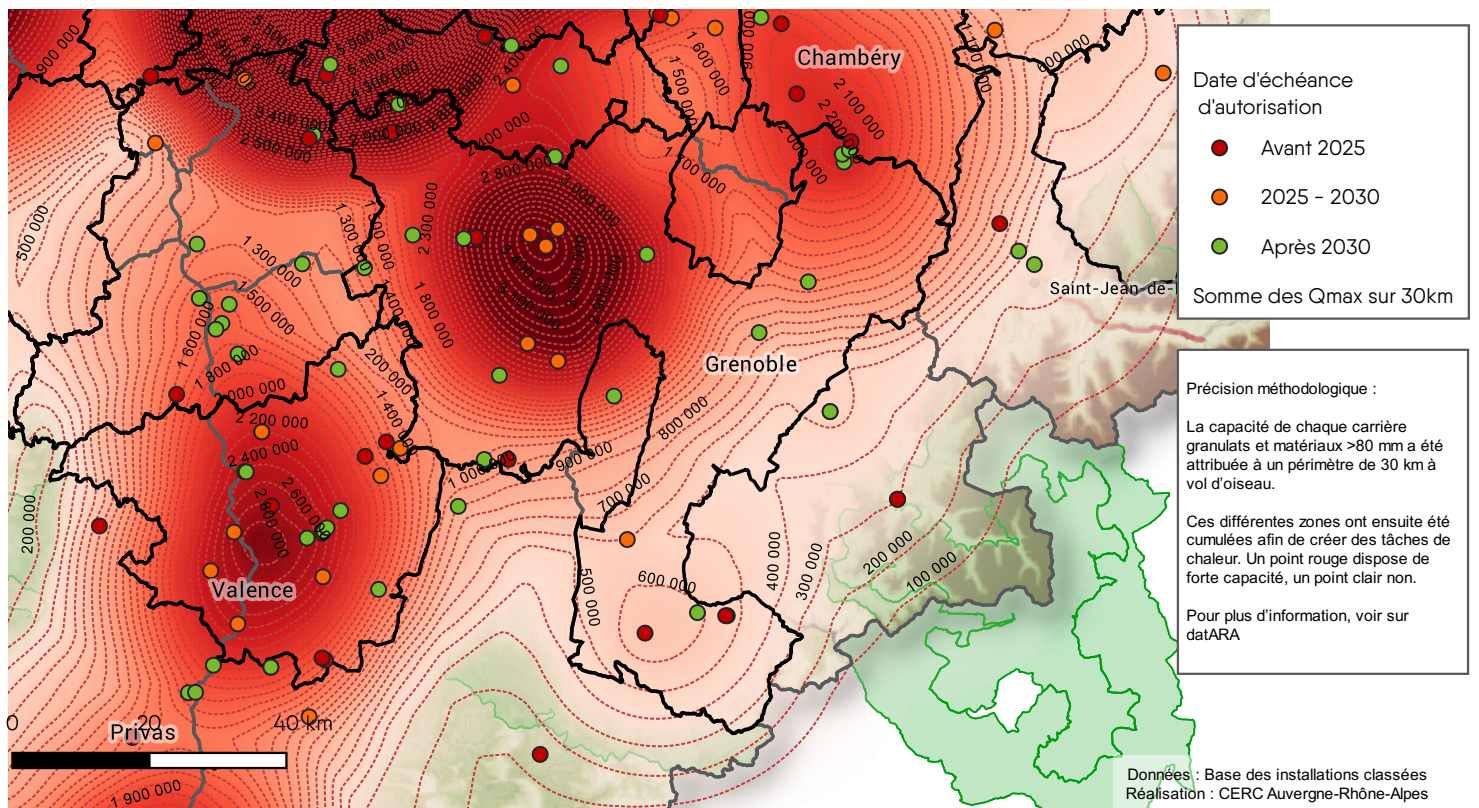
Capacité maximale autorisée - Filière industrielles et ornementales sur le SCOT



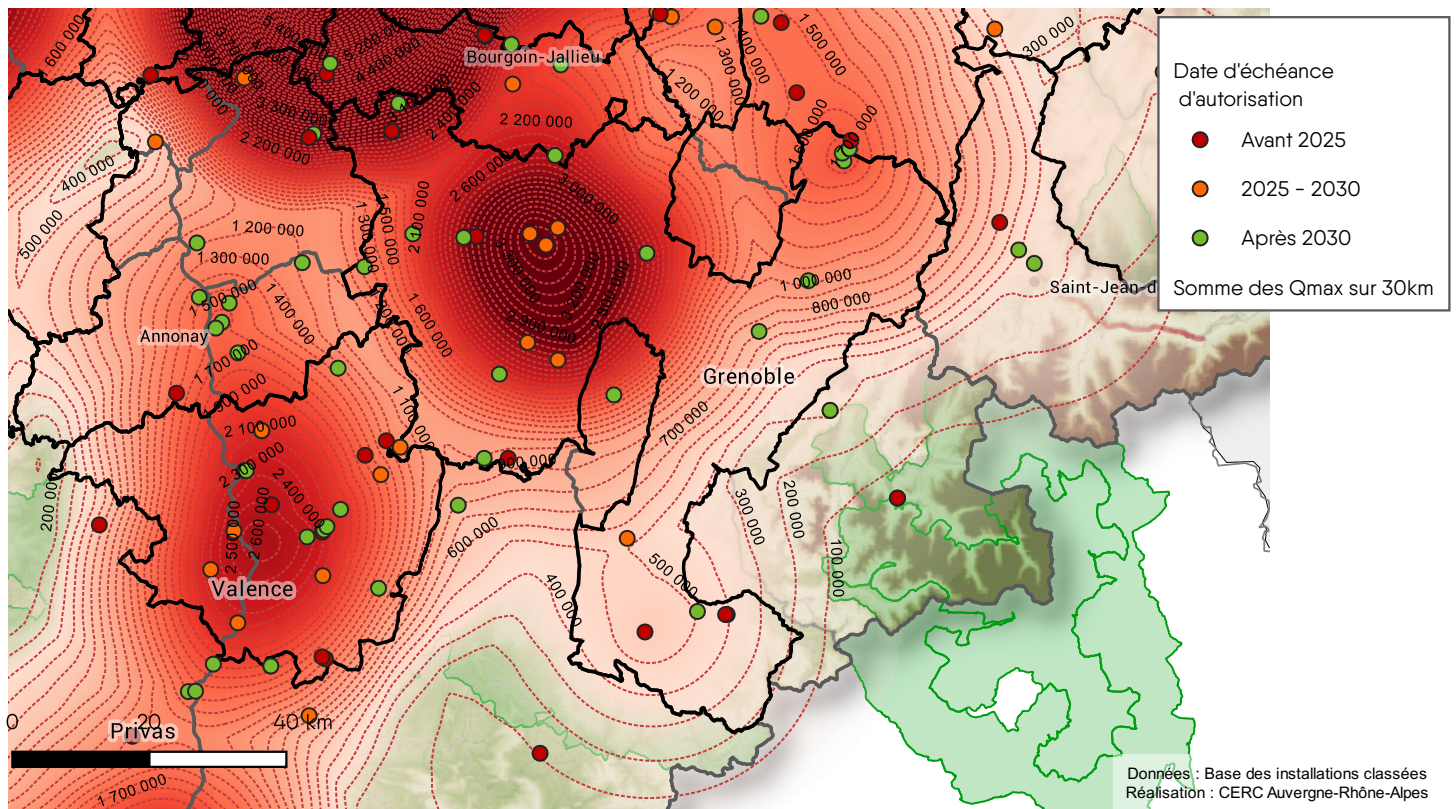
'Zone de chalandise des carrières à usage BTP - SCOT



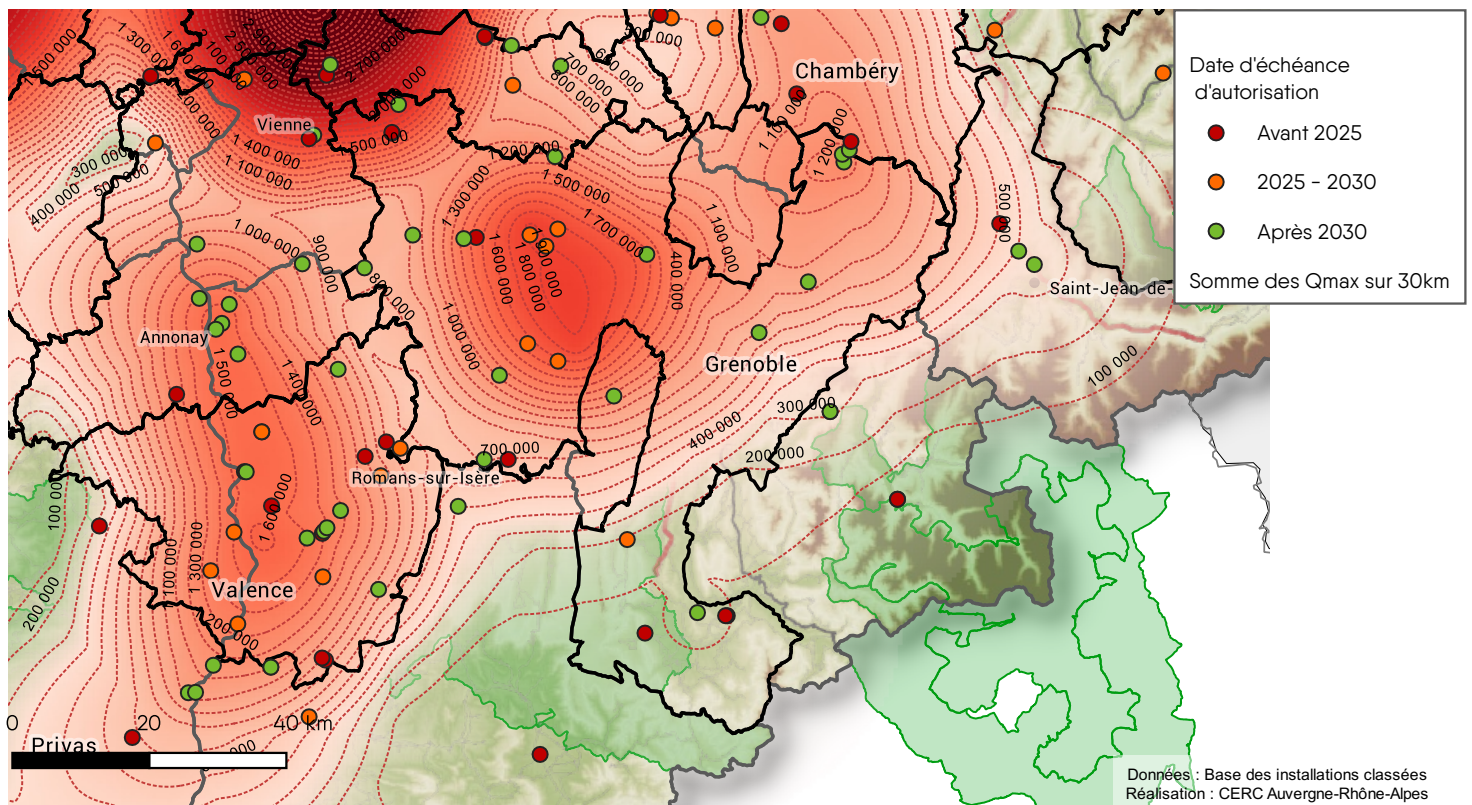
Capacité maximale Carrières BTP répartie sur 30 km en 2021



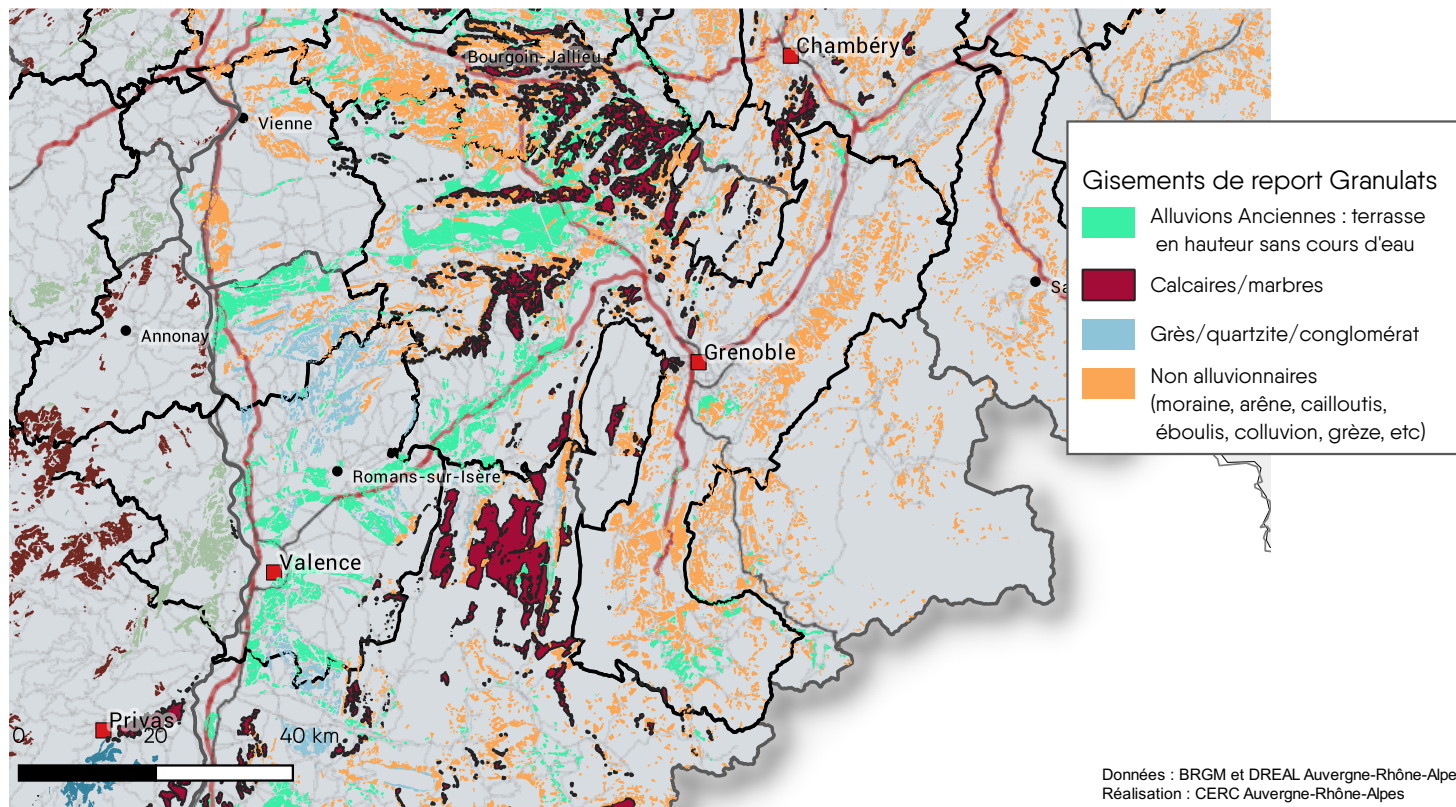
Capacité maximale Carrières BTP répartie sur 30 km en 2025



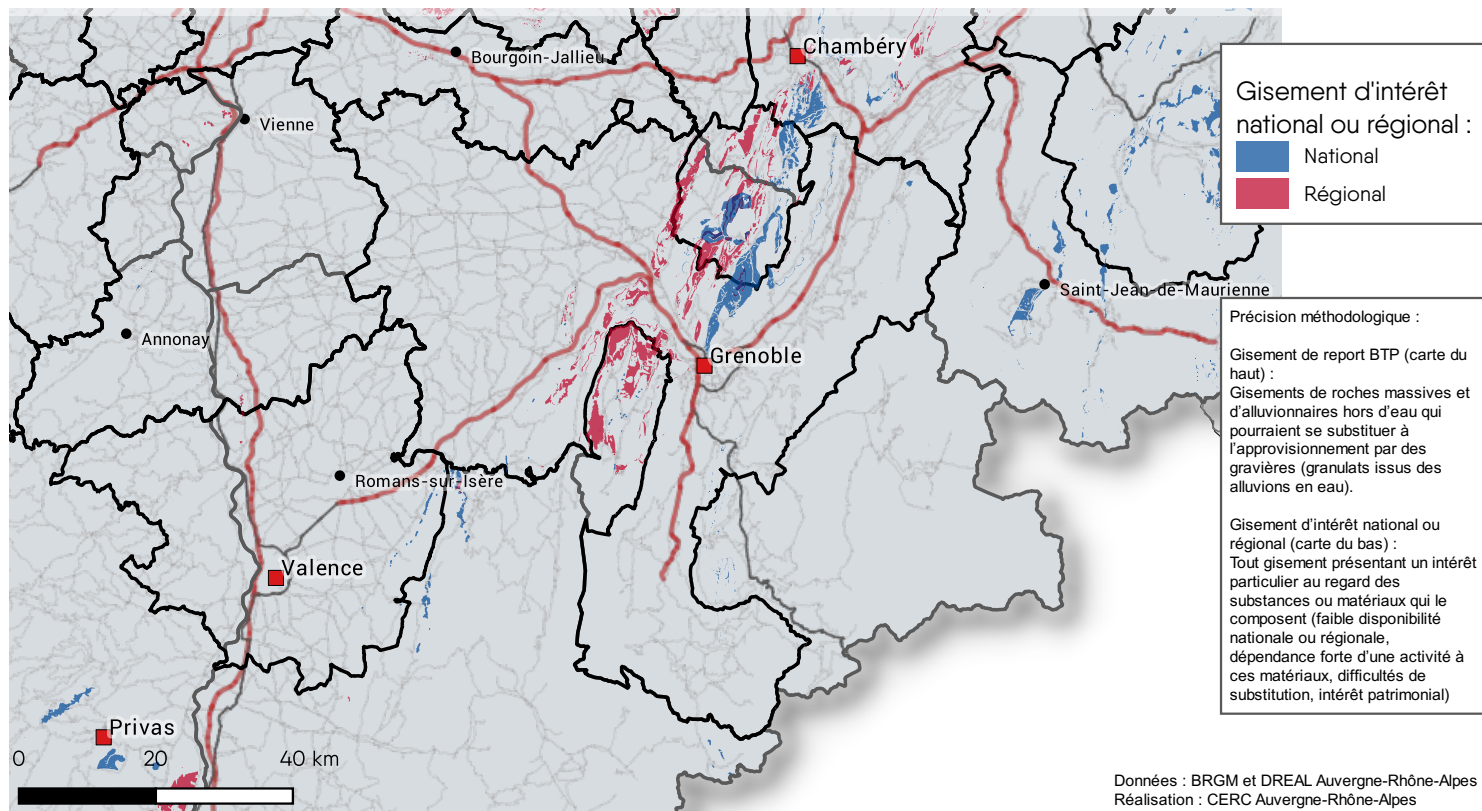
Capacité maximale Carrières BTP répartie sur 30 km en 2032



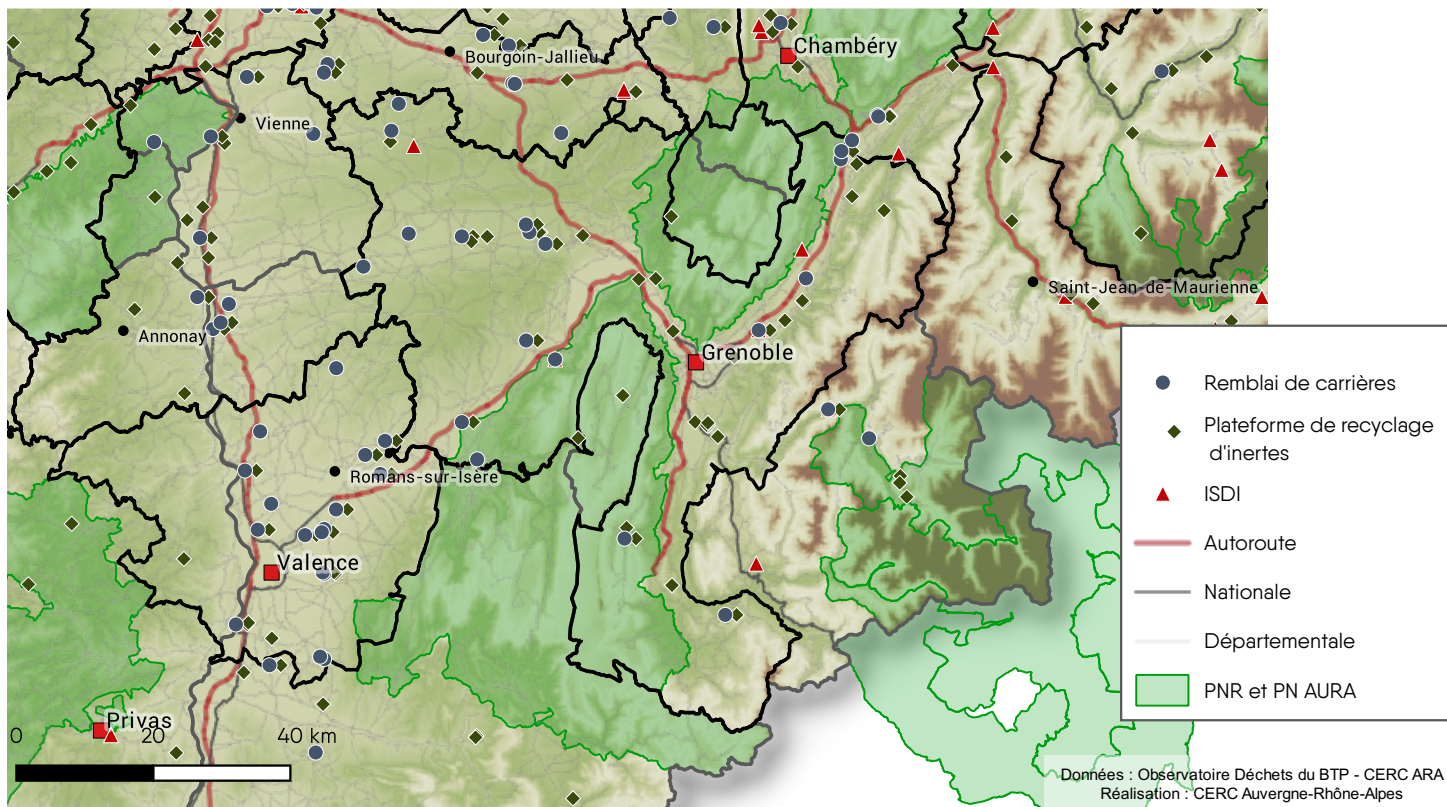
Gisements de report BTP



Gisement Intérêt National ou Régional



Installations spécialisées dans la gestion des déchets inertes du BTP



Cartographies réalisées par la CERC Auvergne-Rhône-Alpes avec le soutien financier de la DREAL Auvergne-Rhône-Alpes



Et avec le concours de ses membres de Droit :



...de ses membres Adhérents :

AQC Lyon
AURA HLM
BTP Banque Lyon
CCI région Auvergne-Rhône-Alpes
CCI Savoie
CRPI Auvergne
DDT 01
DDT 03
DDT 07
DDT 15
DDT 26
DDT 38
DDT 42

DDT 43
DDT 63
DDT 69
DDT 73
DDT 74
Fédération du BTP 01
Fédération du BTP 03
Fédération du BTP 26/07
Fédération du BTP 38
Fédération du BTP 42
Fédération du BTP 43
Fédération du BTP 63
Fédération du BTP 69

Fédération du BTP 73
Fédération du BTP 74
Fédération des SCOP BTP
Auvergne-Rhône-Alpes
FIBOIS Auvergne-Rhône-Alpes
Pôle Habitat FFB AURA
Métropole de Lyon
Conseil régional de l'Ordre des
architectes Auvergne-Rhône-Alpes
Routes de France Auvergne-
Rhône-Alpes
UNGE Rhône-Alpes
UNTEC Rhône-Alpes Auvergne

...et de ses partenaires :



...et du GIE Réseau des CERC :



CERC AUVERGNE-RHÔNE-ALPES

04-72-61-06-30

contact@cercara.fr | www.cercara.fr

🐦 Suivez-nous : @cerc_ara